



## MEVA-FormSet

Rendszerfüggetlen tartozékok



## Robusztus és hosszú élettartamú

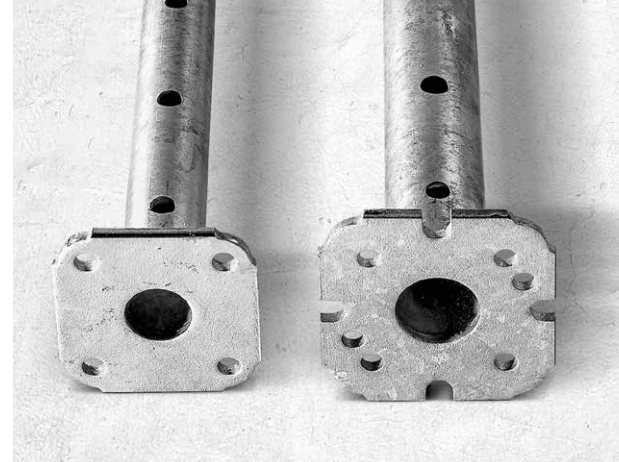
# Fa, támaszok és tartozékok

## Biztonságos alátámasztás a födémépítésnél

Nemcsak nagy teherbírású, hanem egyszerűen kezelhető és sokoldalúan alkalmazható: A MEVA egyszerű és kifogástalan alátámasztási megoldásaival mindent megtesz a födémek biztonságos és gyors betonozásáért. A kiváló minőségű, hosszú élettartamú anyagokból készült támaszok és tartók, valamint a tartozékok kiemelkedő hatékonyságot biztosítanak.

## EuMax Pro födém támasz

Az EuMax Pro erős és átfogó födém támasz-kínálat az összes födémzsaluhoz. A kiváló minőségű, horganyzott, 98–550 cm kihúzási hosszúságú támaszok a DIN ISO 9001 szerinti tanúsítvánnyal rendelkeznek, valamint változatos felhasználhatóságot és típusonként bevizsgált biztonságot nyújtanak. A D osztályú támaszok megengedett terhelése 20 kN, az E osztályúaké pedig 30 kN, valamennyi kihúzási hossz esetében. A födém támaszok kiemelkedő tulajdonságai közé tartoznak az ergonomikus és felhasználóbarát kivitel, hosszú élettartam a tűzihorganyzott felületnek köszönhetően és az egyszerű tisztítás. Az EuMax Pro az összes MEVA födémrendszerrel kompatibilis.



A D és E kategóriájú támaszok összetéveszthetetlenül felismerhetők a különböző talplemez alapján.

### i

## Simán. Egyszerűen.

- hosszú élettartam a tűzihorganyzott felületnek köszönhetően, öntöttvas állítóanya
- támaszok a DIN EN 1065 szerint, állandó terhelés (20, ill. 30 kN) bármely kihúzási hosszánál
- egyszerű hosszbeállítás a számozott belső csőnek köszönhetően, széles finombeállítási tartomány
- hajlított G-horog az ergonomikus munkavégzéshez
- kézbecsípődés elleni védelem: a belső cső betölt helyzetben 10 cm-rel kiáll
- öntisztító külső menet
- a belső cső kicsúszás ellen biztosított

A FormSet-termékek felhasználása előtt részletesen ellenőrizni kell a műszaki körülményeket.

## 3S zsaluhéj

A 21 vagy 27 mm vastag, három rétegből összeenyvezett zsaluhéjak melamingyanta bevonattal, minden oldalon élvédelemmel és kiváló alaktartással rendelkeznek.

- 21 mm-es zsaluhéj: 10,0 kg/m<sup>2</sup>  
hajlítószilárdság: 40 N/mm<sup>2</sup>
- 27 mm-es zsaluhéj: 12,5 kg/m<sup>2</sup>  
hajlítószilárdság: 35 N/mm<sup>2</sup>
- hosszanti élek nem törnek le
- az élek vízhatlan módon tömítettek és lakkozottak
- melamingyanta bevonat: 130 g/m<sup>2</sup>
- rugalmassági modulus (közéérték): 10 000 N/mm<sup>2</sup>

## H20-as fatartó

A H20-as tartók sokoldalúan használhatók hossz- vagy keresztirányúként. 3S tömör fagerincnek köszönhetően tetszés szerinti hosszra vágható és bármelyik keresztmetszetben alátámaszthatók. Az önsúly 4,6 kg/m.

- műanyag védőkupak ütközésvédőként
- 3-rétegű tömör fagerinc, az EN 13353 szerint, tömbösítetten ragasztott, többségében álló évgűrűs fedő- és középrétegekkel
- fa nedvességtartalma: 12 % +/- 3 %
- DIN 4074, S10 osztályú minőség szerint kiválogatott
- övmarás a maggal ellenkező oldalon (baloldali heveder felület)
- vízálló lazúrfestékkel impregnált



Jól átgondolt tervezésű tartozékok: A H20-as tartóösszekötő szögelés nélkül, gyorsan és biztonságosan köti össze a H20-as fatartókat.

## Tartozékok

Minél egyszerűbb a kezelés, annál nagyobb a biztonság: Alátámasztáshoz és zsaluzáshoz a MEVA intelligens tartozékokat kínál. Ajánlataink tartalmazzák kezdve a támaszfejjel, az alumínium tartókon és biztosítókarmon át egészen a háromláb- illetve földémtámaszokig minden szükséges tartozékot, beleértve még akár a különböző szerelőelemeket is.



Keresztfej H20 és háromláb



Tartórögzőítő karom, H20



MEVA alumíniumtartó 20/245

## Változatos felhasználási lehetőségek

# Átkötési módok

### Egy- és kétoldali felhasználáshoz

A MEVA egy- és kétoldali zsaluzáshoz használható sokoldalú és ötletes átkötési módszereinek segítségével biztonságosan, gyorsan és könnyen rögzíthetők az elemek, átkötőrudak és a MEVA-széllezárások.

A MEVA átkötési módjai sokoldalú felhasználási lehetőségeket és egyszerű kezelést biztosítanak többek között a következő területeken:

- alaplemez támasztóbak felhasználásánál (szimpla és dupla anker, valamint átkötőszár tartó).
- elemek rögzítése (spirálanker)
- támasztókonzolok rögzítése (duplafejű talajszeg 25/480)
- betonozott lehorganyzók toldása (összekötőanya)
- húzóerő meghatározása (erőmérő cellák)



### i

#### Simán. Egyszerűen.

- egyszerű kezelés
- sokoldalú felhasználhatóság

### Csuklós tányéros anya

A MEVA csuklós tányéros anyák a gyakorlatban megszokott DW15 és DW20 menettel kaphatók. A praktikus csuklós megoldás lehetővé teszi az akár 10 -fokos ferdeséget is. A megengedett terhelés 90 kN, ill. 160 kN. A 120, ill. 140 mm átmérőjű „tányérok” -mint alátétek- kímélik az elemek bevonatát.

### Uni-karom

Horganyzott, robusztus és egyszerűen praktikus: Az uni-karom a 40 és 60 mm vastagságú keretprofilokkal rendelkező elemek melletti vagy feletti átkötésekhez optimális és a DW15-ös és DW20-as átkötőszárakhoz használható.

## Szegelhető csatlakozó

A látványbetonhoz használatos DW15-ös szegelhető csatlakozó piros műanyagból készül és a DW 15-ös átkötőhüvelyek zsaluhéjhoz való rögzítésére szolgál.



## Átkötőszár

Az elemek biztonságos átkötése kétoldali zsaluzás esetén, míg egyoldali zsaluzat esetén a támasztóbakot terhelő erők megbízható levezetése az alaplemezbe: Az átkötőszárak megengedett terhelése a DW15-ös méret esetén 90 kN, a DW20-as méretnél 160 kN, és a DW26,5-es méretnél pedig 250 kN.



## Átkötőszalag- és átkötőszalag feszítő

Átkötés nélkül is könnyen és gyorsan elvégezhető az alapok vagy alacsony falak betonozása. Ehhez a zsalut az átkötőszalagra állítják és a szokványos átkötőszalag feszítővel rögzítik. A MEVA 23, 40 és 60 mm-es keretprofil vastagságokhoz kínál átkötőszalag feszítőket.



## Vízzáró betét

Megbízhatóan véd víznyomással szemben, a Stuttgarter Egyetem anyagvizsgáló intézete vizsgálati eredményei alapján: A vízzáró betét a DW15-ös, vagy DW20-as nagy teherbírású (90 / 160 kN) átkötőszárakkal együtt, bentmaradó belső elemként teljesen vízzáró átkötést biztosít.

független  
szervezet által  
ellenőrzött



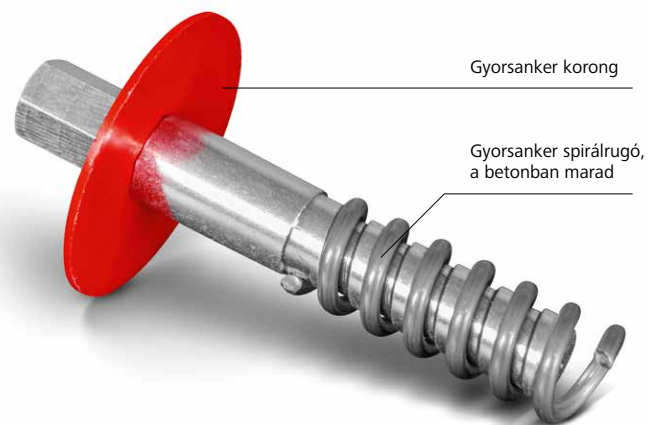
## Okos átkötés

# DW 15-ös gyorsanker

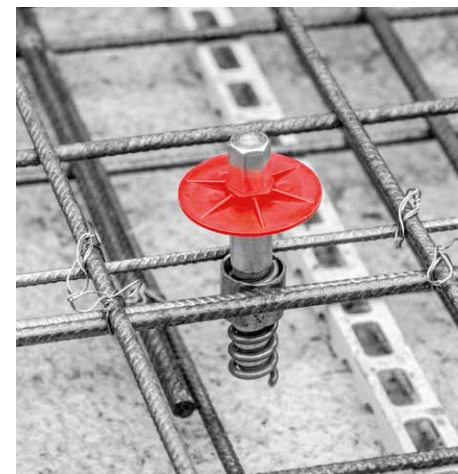
Biztonságos, hosszú élettartamú, újra felhasználható

A DW15-ös gyorsanker alkalmas aljzatbetonhoz vagy födémekhez. Optimális és biztonságos lehorgonyzás 18-as tányéros orsóval, vagy DW15-ös átkötőszárral oldaltámaszok, védőrács sarokcsatlakozások, egyoldali zsalukitámasztások emellett sok egyéb helyen alkalmazható.

A DW 15-ös gyorsanker (SW 17) az anker-koronggal együtt csavarbehajtóval vagy racsnis kulccsal kicsavarozható, és a következő betonozáshoz újra felhasználható. Mivel a spirálrugó a betonban marad, a következő felhasználáshoz egyszerűen új spirálrugót kell helyezni az ankerre.



**1. felhasználási mód** – A gyorsankert a friss betonba nyomják. A szükséges betonfedést az anker-korong beállításával biztosítják



**2. felhasználási mód** – A betonaljzat vagy a födém betonozása előtt a gyorsankert a tartóval együtt felerősítik a vasszerelésre. Ezáltal a gyorsanker pontos helyzete meghatározható és rögzíthető.



Csavarbehajtóval, racsnis- vagy villáskulccsal (SW 17) kicsavarozható.

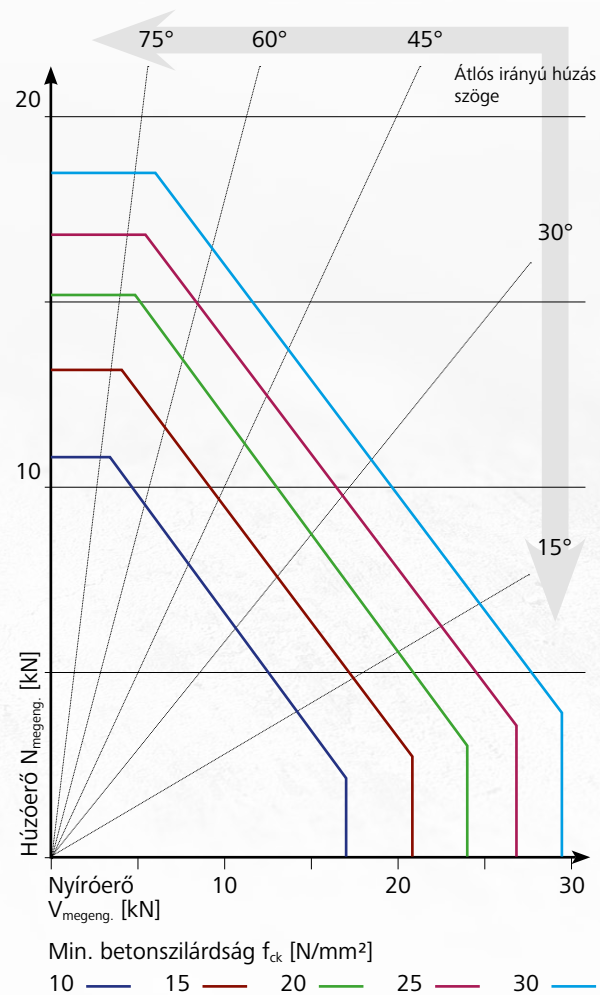


A sokoldalú gyorsanker a legkülönbözőbb rögzítésekhez, itt pl. az oldaltámaszokhoz, is felhasználható.



A grafikon ábrázolja a megengedett húzó- és nyíróerőket a betonszilárdság függvényében DW15-ös „gyorsanker”-tartó nélküli felhasználása esetében, mint pl. oldaltámaszok rögzítése.

### DW15-ös gyorsanker, gyorsanker-tartó nélkül



**i**

### Simán. Egyszerűen.

- újra felhasználható
- nincs szükség ankerhüvelyre
- a gyorsanker-tartó segítségével az anker pontosan felhelyezhető és rögzíthető a vasszerelésen



**Időtakarékos és biztonságos**

## Széllezáró rendszerek

Meggyőző részletek

Legyen szó kiálló födémrészekről, azok zsaluzásáról, vagy akár kiszögellésekről: a MEVA intelligens megoldásokat kínál az összes építési feladathoz.

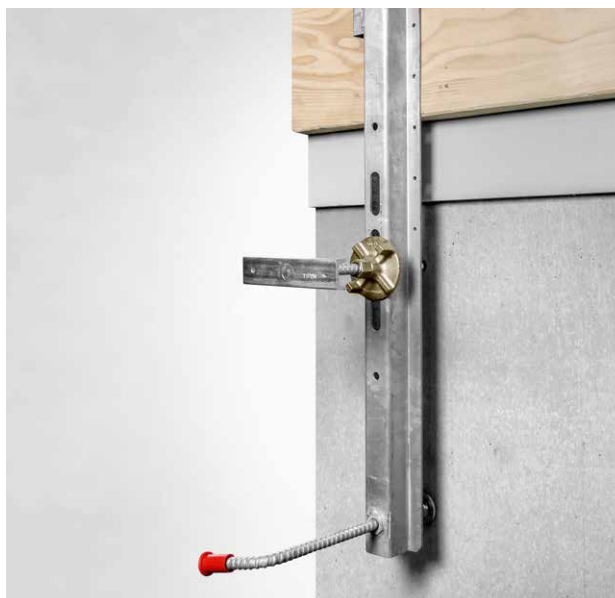
Támasztókonzolok

Az egyszerűen kezelhető támasztókonzolok két méretben kaphatók. Az SK 80-as támasztókonzolok max. 80 cm magasságú széllezárásra alkalmasak. Az SK 150-es támasztókonzolok pedig max. 150 cm vastagságú alaplemez széllezárására használhatók. Az akár 15°-ot is elérő fokozatmentes döntési lehetőségnek köszönhetően lejtésben is alkalmazhatóak. Az összecukható konzolok helytakarékosak és szállításuk egyszerű.



## Széllezáró konzol kiálló födémrészekhez

A max. 50 cm mélységű és max. 40 cm vastagságú konzolosan kinyúló födémek gyorsan és egyszerűen zsaluzhatóak a széllezáró konzollal. Az integrált magasságállítás révén a széllezáró elemmel fokozatmentesen és biztonságosan lehet zsaluzni. A födém-szel-lezárása a MEVA-zsaluelemekkel, illetve 3S-zsaluhéjjakkal, alkus műanyag zsaluhéjjal (v.ö. a fentiekkel) vagy deszkával történik.



## Széllezáró sín függőleges födém-szélek zsaluzásához

A max. 60 cm vastag födémek széllezárása a széllezáró sínnel (továbbá átkötőhüvellyel és DW 15-ös ankerrel) idő- és munkadíj-takarékosan megoldható. Használhatók állványkorlátelemmel, védőrácscsal, vagy mindkettővel. Ezeket egyszerűen csak a széllezáró sínbe kell helyezni.

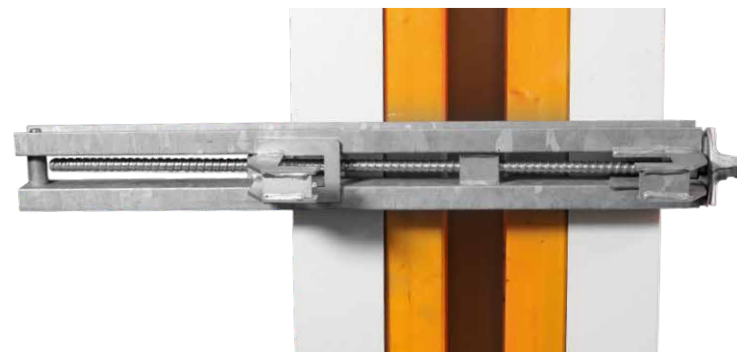
**i**

**Simán. Egyszerűen.**

- egy megoldás minden feladathoz
- praktikus tartozék
- egyszerű kezelés és nagy biztonság
- maximális megbízhatóság
- a széllezáró konzol és széllezáró sín kombinálható az állványkorlátelemmel és a védőrácscsal

## Falvéglezárók betonozási ütemenkénti kizsaluzásra

Ezek segítségével gyorsan, egyszerűen alakíthatóak ki a falvégek. A termékvalasztékban 23, 40 és 60 mm vastagságú keretprofilokhoz való falvéglezárók találhatók.



## Könnyű és rugalmas munkavégzés

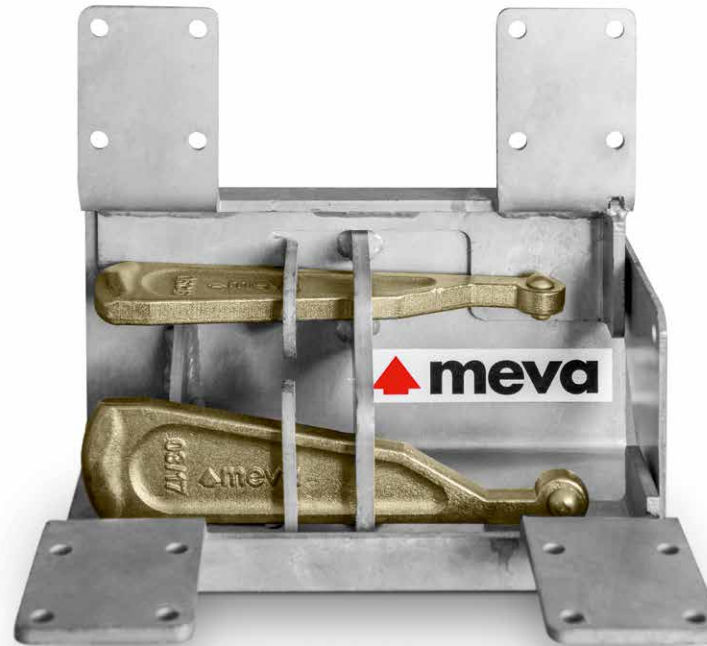
# Kizárások

## Egyszerű munkavégzés, munkabér-megtakarítás

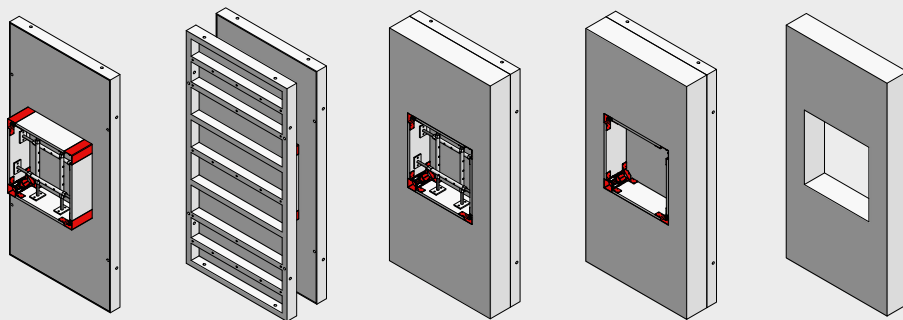
A kizárásoknál alkalmazott MEVA megoldások nagy előnye az egyszerű kezelésben rejlik, azaz segítségével a kizárások be- és kiszaluzása pontosan és gyorsan végrehajtható.

## Kizárás sarokeleme

A kizárás négy sarokeleme egy szempillantás alatt egy kizárás-készletté áll össze. A zsaluhéjak különböző hosszúságának köszönhetően ezek sokoldalúan felhasználhatók. Optimális eredmények eléréséhez javasolt a sarokléceket a zsalura rögzíteni.



A zsalukapcsoknál már megismert elveszőelem mentes MEVA-ékes megoldás a négy sarokelem révén a teljes kizárás ki- illetve bezsaluzását szolgálja. A kizárás sarokelemeit a zsaluhéjra csavarozzák fel és az integrált ékekkel rögzítik, így nem veszhet el semmi.



## Kizárás egy szempillantás alatt

A teljes kizárás-készletet a zsaluhéjjal együtt a saroklécek segítségével a zsalura helyezik. A frissbetonnyomást az ellenmenetes orsó veszi fel. A zsaluzatot zárják és feltöltik betonnal. Egy szempillantás alatt elvégezhető a többi munka: zsaluzat és az támasztóorsó kioldása, ékek lazítása, illetve a zsaluhéjak eltávolítása.



### i Simán. Egyszerűen.

- gyors és egyszerű
- újra felhasználható
- időt, pénzt és anyagot takarít meg
- a legrövidebb idő alatt megvalósítható a be- és kiszaluzás
- kizárt a hibás bemérés, garantált a hibátlan összeszerelés
- egyszerű kezelés

## Rugalmasan és gyorsan

A MEVA kizárás sarokelemeinél egyaránt alkalmazhatók a kisebb ajtóorsók, vagy akár a nagy EuMax födém támaszok is. A kizárások szélességét és hosszúságát a zsaluhéjak hosszúsága határozza meg. Alapvetően a 20, 24, 25 és 30 cm-es szokványos falvastagságok állnak rendelkezésre – külön rendelésre más falvastagságok is szállíthatók. Az alkus műanyag zsaluhéjak alkalmazása is lehetséges.

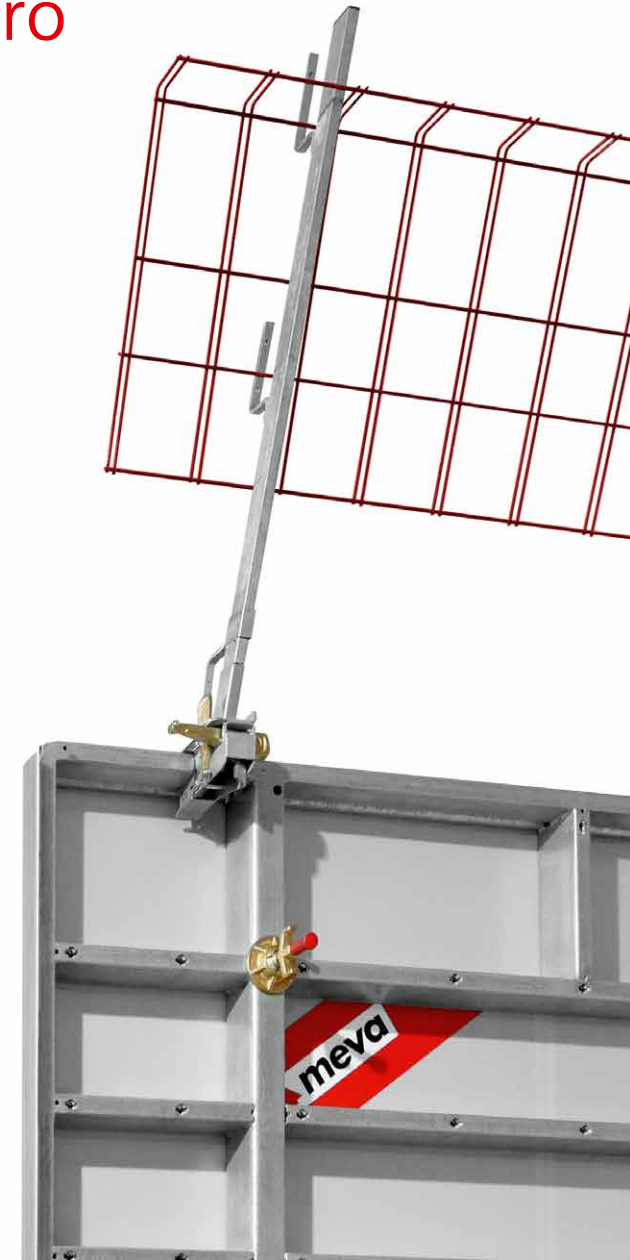


## Biztos dolog

# Állványvég-lezáró

## Biztonság minden oldalon

Korlátok, rácsok és védőhálók teszik biztonságossá a nagy magasságokban végzett munkát. A stabil építési mód mellett nagyon fontos az egyszerű és gyors szerelés, a gyakorlatilag elveszithetetlen alkatrészekkel. Ezek a szempontok is a MEVA költséghatékony, ellenőrzött megoldásai mellett szólnak.





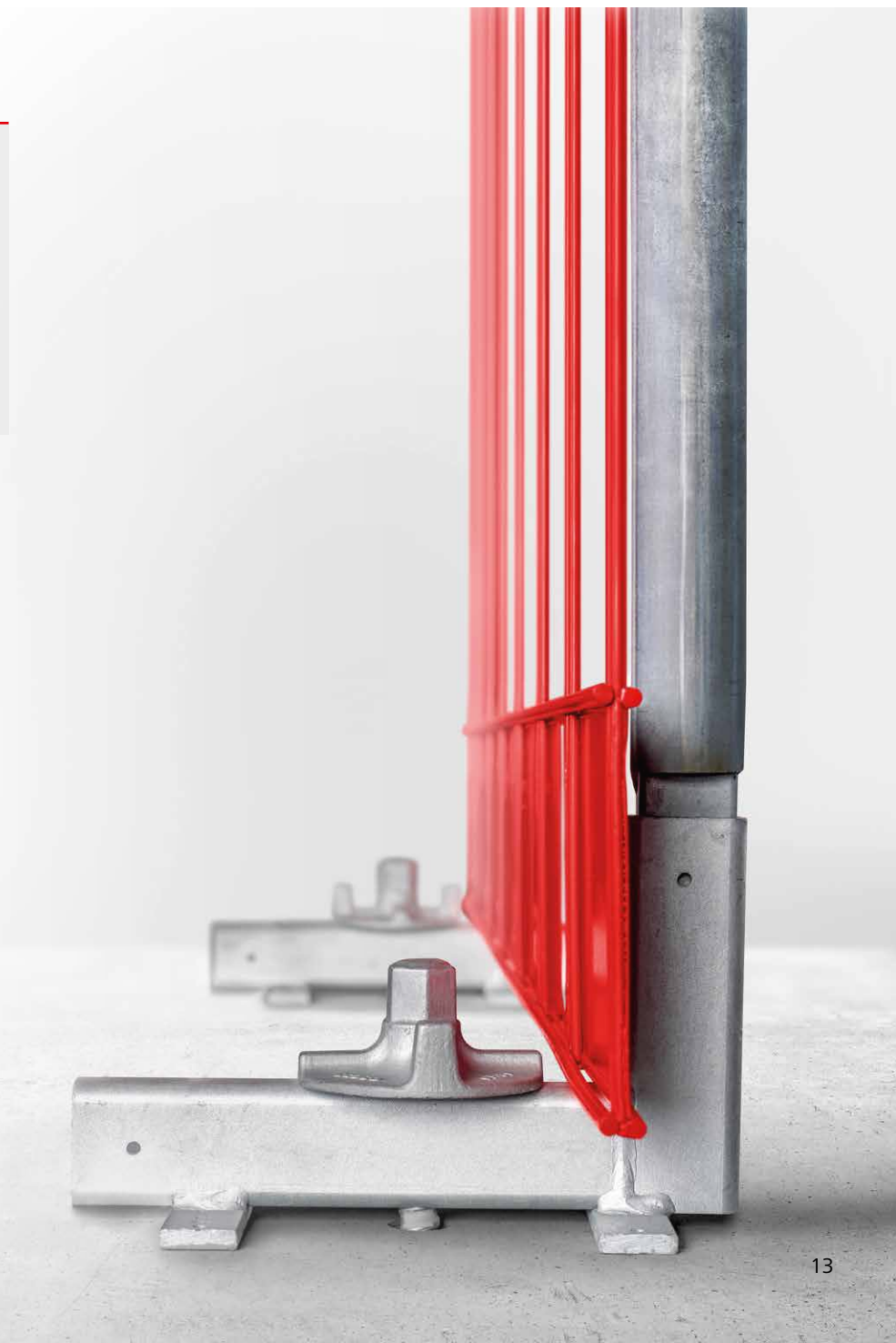
## Simán. Egyszerűen.

- egyszerű, gyors szerelés
- robusztus, mégis könnyű



## MFS univerzális sarokcsatlakozó

A leesés elleni védelem csak annyira lehet jó, amennyire jó az alapja – vagyis az alaphoz való szilárd csatlakozása. Az univerzális MFS sarokcsatlakozó, a MEVA állvány-korlátelem és a védőrács együttesen minden szempontból erős leesés elleni védelmet biztosít. Rögzítése egyszerűen létrehozható a bevált DW 15/100-as spirálankerrel vagy a DW 15-ös gyorsankerrel, amelyet 12-es tányéros orsó rögzít.

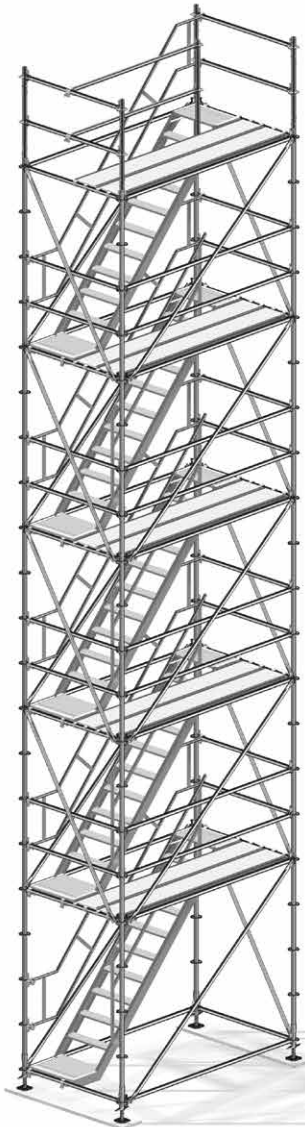


## Egyszerű felépítés és lebontás

# Állványtoronyok

Biztonság nagy magasságokban is.

A magasépítésnél ez a legfontosabb tényező. Bátran támaszkodhat az egyszerűen kezelhető torony- és állványmegoldásokra, valamint a MEVA praktikus tartozékaira.



## MEVAMTT lépcsőtorony

A fal-, pillér- illetve íves zsaluzatok védőkossárral ellátott teljes egészében integrált feljárói kiegészítéseként szerepel a MEVA kínálatában egy kényelmes feljáró rendszer, az MTT lépcsőtorony is.

A MEVA MTT lépcsőtorony munkavédelmi szempontból komplett megoldást kínál. Sokoldalúsága és egyszerű felépítése vitathatatlan. A lépcsőtorony fekvő, vagy álló helyzetben is szerelhető, és magasítható. Méretezése értelmében akár 115 m magasságig építhető. Külön engedéllyel további magasítás is lehetséges.

A FormSet-termékek felhasználása előtt részletesen ellenőrizni kell a műszaki körülményeket.

i

## Simán. Egyszerűen.

- felhasználható munkaállványként és lépcsőtoronyként függőleges feljáróhoz
- moduláris felépítési elv
  - kevés rendszerelem
  - egyszerű összeszerelés
  - sokoldalúan illeszthető és bővíthető
- csúszásmentes acéllemezek, max. terhelhetőség 200 kg/m<sup>2</sup>.
- végig azonos lépcsőfokmagasság
- a kilépés a homlok- és a hosszanti oldalon is lehetséges
- robusztus szerkezet, variálható összeszerelés





## Állványcső

Felhasználható az összes rendszerben, pl. leesés elleni védelemként és korlátként, támasztóbakok merevítéséhez. Rendelkezésre áll forgó és merev csőbilincsekkel, alkatrészenként különböző hosszúságokban.

## MEVA MAB munkaállvány

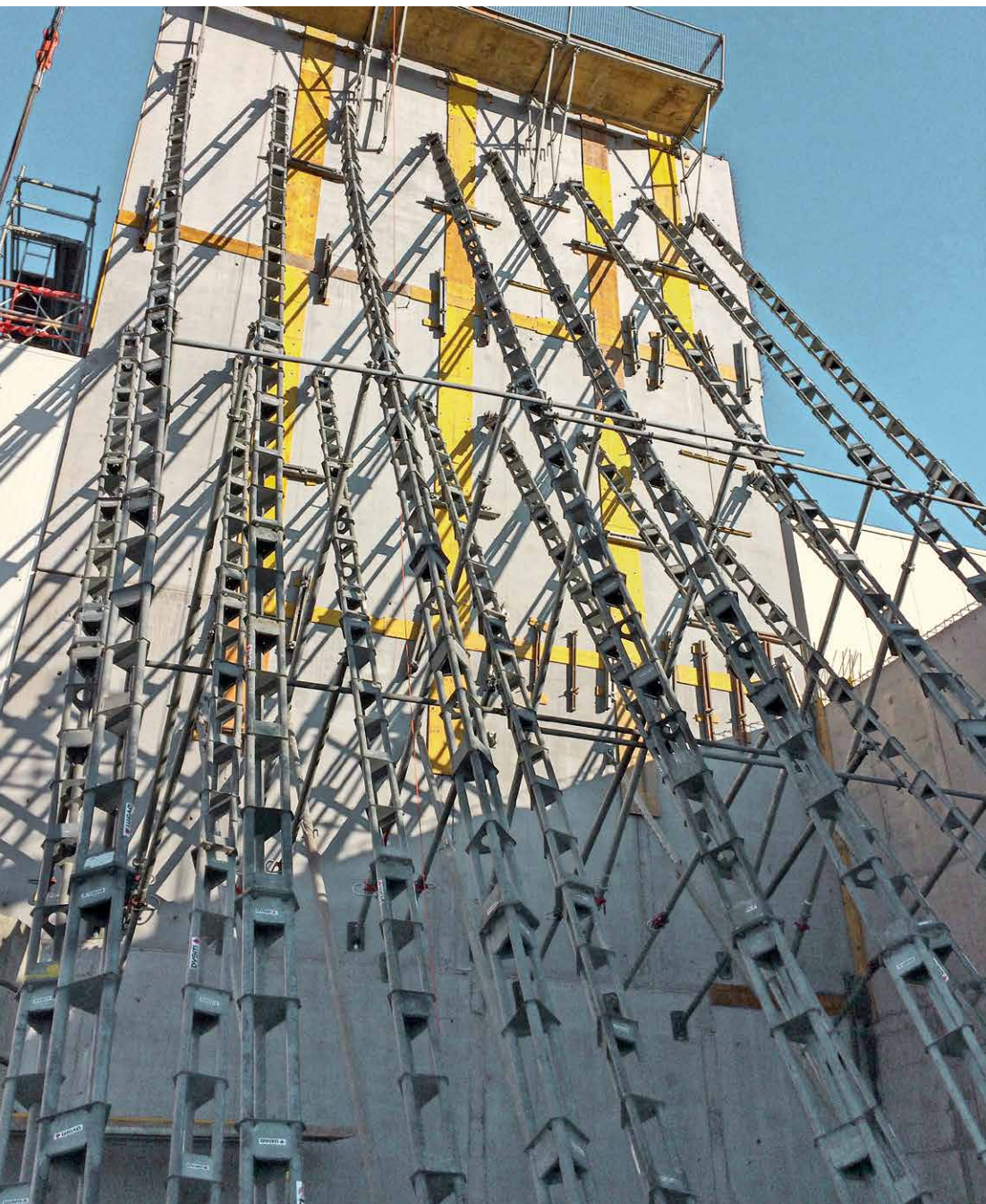
A MAB kicsire összecsuksukható és így raktározása és szállítása csak kevés helyet igényel. Felépítésekor egyszerűen széthúzzák az alapegységet és ráhelyezik a járódeszkát. A könnyű alumínium keret felépítéséhez nincs szükség szerszámra. A felső járófelület korlátját az alsó szintről szerelik fel, hogy már az első használatkor is meglegyen az oldalvédelem.

A járófelületeken lévő átjáróhidak teszik lehetővé a veszélymentes feljárást az állványon belül. A kis alapfelületnek és a stabil forgóvillás görgőknek köszönhetően az állvánnyal könnyen manőverezhetünk és a szabványos szobaajtókon is átfér. A kihúzható támaszok garantálják a stabilitást egyenetlen talajon is.



### Simán. Egyszerűen.

- biztonságos feljárás
- egyszerű szerelés és logisztika az építkezésen
- stabilan áll, változatosan manőverezhető



## Erős és moduláris

# Oldaltámaszok

## Sokoldalú nagy terhelések esetén

Magas falak és zsaluzatok, valamint nagy terhek, pontos meg- illetve alátámasztásához: ezekre a feladatokra készültek a MEVA robusztus támaszai. Moduláris felépítés és egyszerű kezelés – a változatos felhasználhatóságért.

## Triplex

A magas falak és pillérek zsaluzására szolgáló Triplex támasztórendszer igény szerint vízszintes és függőleges megtámasztásokhoz is felhasználható. A Triplex olyan szerkezeti egységekből áll, amelyek az építkezés helyszínén a szükséges méretre szerelhetők. Az 50 / 100 / 200 / 300 cm hosszúságú alapelemeket láb-, ill. fejelemekkel egészítik ki, melyek jobb- és balmenetes orsói biztosítják a finombeállítás lehetőségét.

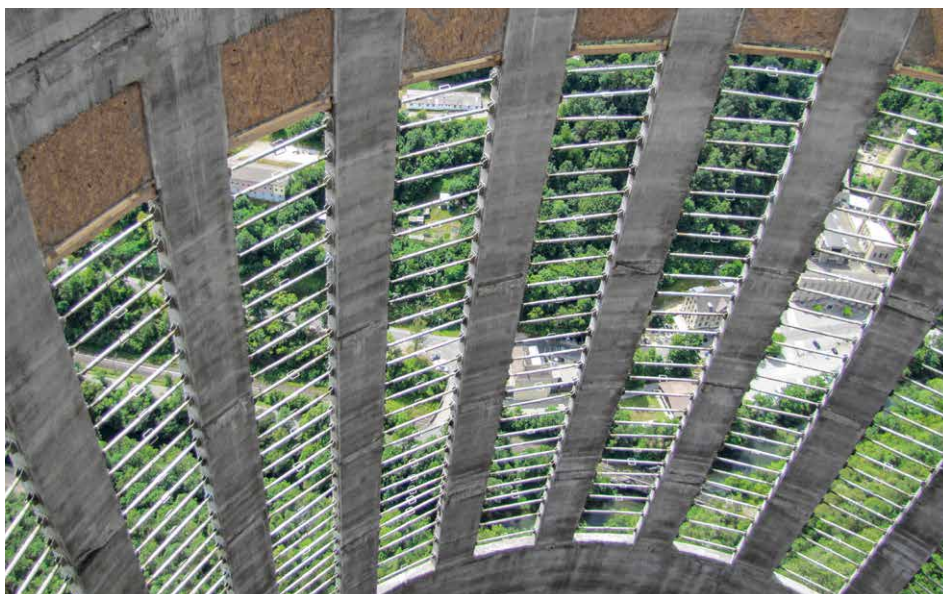
### i

#### Simán. Egyszerűen.

- Magas fal- és pillérzsaluk megtámasztásához
- Stabil és robusztusan biztonságos nagy magasságokban is, alkalmas az STB támasztóbak megfelelő teherbírású hatékony megtámasztására
- Sokoldalúan kombinálható
- Gazdaságos és gyors
- Oldaltámaszként, további különböző, függőleges és vízszintes felhasználásokhoz

## Támasztórudak

A horganyzott, húzó-nyomó teherbírású támasztórudak a falzsaluk pontos beállítására és biztonságos megtámasztására alkalmasak. A különböző talpaknak, csatlakozó részeknek, hosszúságoknak és terhelhetőségi értékeknek köszönhetően minden esetre megtalálja az optimális támaszokat.



## Mindig kifogástalan felületek

# Az alkus zsaluhéj

Mindent az alkus műanyag zsaluhéj hosszú élettartamáért

Az alkus műanyag zsaluhéj egyszerűen zseniális: Egyszerűen javítható és a MEVA zsalurendszereibe beépítve szakszerű alkalmazás és ápolás mellett még évek múlva és számos felhasználás után is kiváló minőségű betonfelületet garantál.



i

### Simán. Egyszerűen.

- zsaluhéjak gazdaságos javítása
- gyors és egyszerű felhasználás
- minden egy praktikus táskában
- a zsaluelemek gyorsan, újra felhasználhatók



### Javítótáska

Az alkus műanyag zsaluhéj saját anyagával javítható. A felületi sérüléseket, áfuratokat vagy karcolásokat már az építkezés színhelyén javíthatja, a folyamatosan sima betonfelületek létrehozásához. Ezzel időt és költséget takarít meg. A javítótáska szerszámokat és tartozékokat tartalmaz, amelyekkel a helyszínen könnyedén elvégezheti a zsaluhéjak professzionális javítását. Részletes útmutató tájékoztat a helyes használatról.

## Formaleválasztó

A MEVA különböző követelményeknek megfelelő formaleválasztó anyagokat kínál. A zsaluhéj gazdaságos, nyersanyagkímélő, mégis megbízható védelme érdekében szórókészülékkel egyenletesen és takarékosan hordják fel a felületre. – Az eredmény: kevesebb betonlerakódás a kiszaluzáskor, minimális tisztítási idő és költség mellett optimális betonfelületek.

- MevaTrenn Classic: univerzálisan alkalmazható az összes elemhez
- MevaTrenn Pro: látványbetonhoz és előre gyártott részekhez optimalizálva.
- MevaTrenn Eco: környezetre semleges hatású észterolaj alapú, nem veszélyezteti a vizeket, EU Eco-Label tanúsítvánnyal rendelkezik
- MevaTrenn Plus: oldószertől mentes, univerzálisan alkalmazható az összes elemhez



## Rotációs tisztító

A forgó csiszolótányérral, rácsos csiszolókoronggal és tisztítótárcsával felszerelt rotációs tisztítóval még könnyebb a zsaluhéjak tisztítása. A betont és a zsaluolaj maradványokat egyszerűen eltávolítja a zsaluhéjról. A finom karcolások és a szegek által okozott lyukak kiálló szélei is elsimíthatók. Ily módon hamarosan ismét rendelkezésre áll a zsaluelem – a homogén és egyenletes betonfelület kialakításához





## Igényekhez igazított raktározás

# Csomagoló anyagok

### Rend az építkezésen

Legyen szó elemekről, támasztórudakról, átkötőszárakról vagy egyéb tartozékokról: megfelelő kalodák és alkatrészkonténerek széles választéka az összes MEVA FormSet termék tárolására.

### Eco elemtartó állvány

Biztonságos raktározás és szállítás: Az Eco elemtartó állványon 270 és 300 cm méretű tárolhatóak. A profilmagasságától függően akár tíz elem is elfér rajta. A horganyzott acélból készült Eco elemtartó állványon lévő daruzószemek teszik lehetővé egyszerű áthelyezésüket az építkezésen





## Simán. Egyszerűen.

- robusztus, hosszú élettartamú állványok és konténerek
- az anyag biztonságos tárolása és szállítása
- rend az építkezésen



## Úttörő és lendületbe hozó

# Még több MEVA

Zsaluzás. Simán. Okosan.

A zsaluzásban sok, ma már magától értetődő, világszerte ismert megoldást a MEVA haiterbachi központjában fejlesztettek ki. A szakma impulzusadó-jaként nagy lendülettel dolgozunk naponta azon, hogy a zsaluzatok még biztonságosabbak, hatékonyabbak és a felhasználó számára egyszerűbben használhatók legyenek. A kitűnő termék- és technológiai minőséget magától értetődőnek gondoljuk.

Független, családi vezetésű és a középvállalkozások értékeit magunkra kötelező érvényűnek gondolt vállalkozás vagyunk. Ebből kifolyólag ügyfeleink nem csak technológiailag átgondolt termékeket, hanem átfogó személyes támogatást is várhatnak tőlünk projektjeik során.

Komplex egyedi zsaluzat vagy gazdaságos standard megoldás: tapasztalatunk és termékválasztékunk tanácsadásban a legjobb színvonalat kínáló szolgáltatóvá tesz minket akár a legigényesebb kihívásoknál is, amikkel a profik manapság naponta szembesülnek.

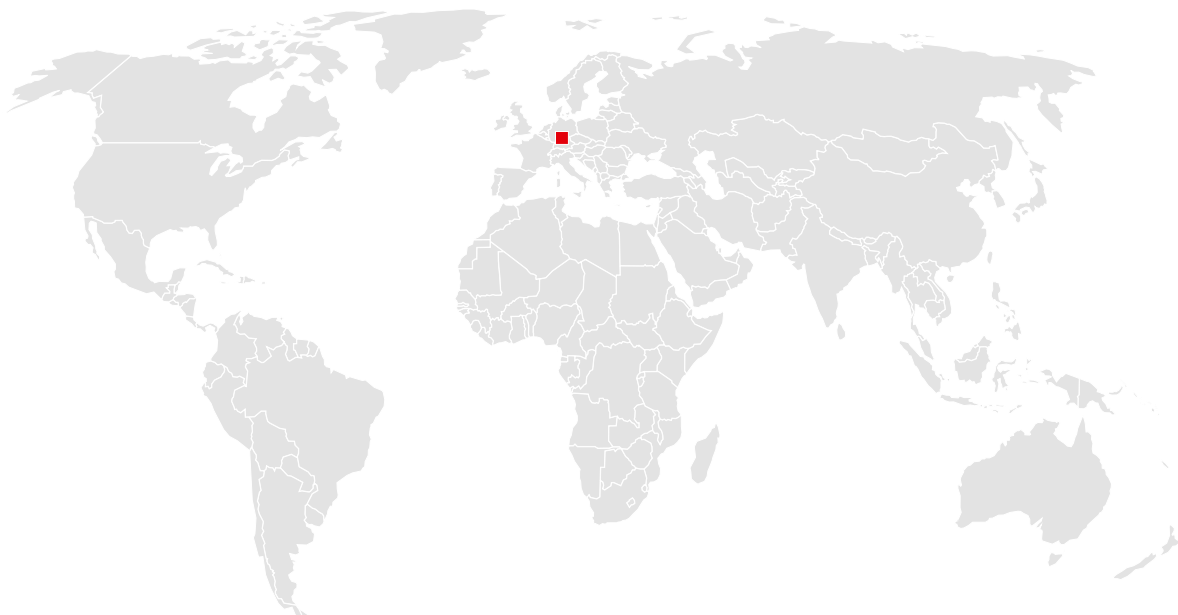
Zsaluzás.  
Simán. Okosan.

▲ meva



# Mindenhol számíthat ránk.

40 telephelyen, 5 kontinensen bárhol jelen vagyunk, ahol Önnek szüksége lehet ránk.



## Magyarország

MEVA Zsalurendszerek Zrt.  
Labdarúgó u. 19.  
1047 Budapest  
Tel. +36 1 272-2222  
Fax +36 1 369-5885

magyar@meva.net  
www.meva.net

## Cégeközpont (Németország)

MEVA Schalungs-Systeme GmbH  
Industriestrasse 5  
72221 Haiterbach  
Tel. +49 7456 692-01  
Fax +49 7456 692-66

info@meva.net  
www.meva.net

## Leányvállalatok, nemzetközi képviseltek

AE-Dubai	Tel. +971 4 8042200	LATAM	latam@meva.net
AT-Pfaffstätten	Tel. +43 2252 20900-0	LU-Rodange	Tel. +352 20 283747
AU-Adelaide	Tel. +61 8 82634377	MA-Casablanca	Tel. +212 684-602243
BE-Landen	Tel. +32 11 717040	MY-Perak	Tel. +60 12 5209337
BH-Riffa	Tel. +973 3322 4290	NL-Gouda	Tel. +31 182 570770
CA-Toronto	Tel. +1 416 8565560	NO-Oslo	Tel. +47 67 154200
CH-Seon	Tel. +41 62 7697100	PA-Panama City	Tel. +507 2372222
DK-Holbæk	Tel. +45 56 311855	PH-Manila	Tel. +63 998 5416975
FR-Sarreguemines	Tel. +33 387 959938	QA-Doha	Tel. +974 4006 8485
GB-Tamworth	Tel. +44 1827 60217	SG-Singapore	Tel. +65 67354459
HU-Budapest	Tel. +36 1 2722222	US-Springfield	Tel. +1 937 3280022
IN-Mumbai	Tel. +91 22 27563430		



### MEVA Schalungs-Systeme GmbH

Industriestrasse 5      Tel. +49 7456 692-01  
72221 Haiterbach      Fax +49 7456 692-66  
Germany                  info@meva.net

[www.meva.net](http://www.meva.net)