

## Nomenclature

### Remarques importantes

Cette nomenclature décrit toutes les pièces nécessaires à un usage courant. Pour les applications nécessitant des pièces spécifiques, veuillez consulter les listes de prix correspondantes.

Les dimensions sont indiquées en cm.

## Sommaire

Angle extérieur articulé M.....	82	Hauteur de panneau 1,25 m.....	75
Angle extérieur M.....	81	Hauteur de panneau 2,50 m.....	74
Angle intérieur articulé M.....	82	Hauteur de panneau 3,00 m.....	73
Angle intérieur décoffrant M 350.....	83	Hauteur de panneau 3,50 m.....	72
Angle intérieur M.....	81	Liaison d'échelle.....	96
Bouchon D27/30.....	88	Panneau M 250/50 AL 20 avec fenêtre de bétonnage.....	77
Boucle de levage M24/160.....	99	Panneau M 250/50 AL 20 avec manchon.....	77
Bride de serrage Uni.....	90	Panneau pour poteau M 350.....	78
Cale de transport D26.....	94	Panneaux M 350.....	72
Chariot dérouleur de feuillard.....	76	Passerelle de bétonnage BKB 125.....	100
Clé de décoffrage pour angle décoffrant.....	83	Passerelle de bétonnage BKB 125/140.....	100
Clé de manutention 60.....	94	Pièce d'adaptation M 350.....	80
Clé de serrage.....	89	Platine.....	90
Clé pour tige filetée DW15/DW20.....	88	Potelet de garde-corps.....	92
Collier orientable 48/48.....	94	Potelet de garde-corps 48.....	93
Console passerelle.....	92	Profil de compensation bois M.....	80
Crinoline.....	97	Rail d'alignement M.....	87
Crochet de levage M.....	90	Rail d'alignement M 44.....	85
Échelle.....	95	Rallonge d'échelle.....	96
Éclisse about de voile.....	86	Ruban adhésif industriel.....	83
Écrou à 6 pans DW 20.....	90	Sabot d'étau.....	91
Écrou articulé DW.....	89	Serrure de coffrage Combi avec raccord.....	85
Écrou DW 15/60.....	89	Serrure de coffrage M.....	84
Écrou DW 15/100.....	88	Serrure de coffrage RS.....	84
Écrou liaison à 6 pans DW 20.....	89	Serrure réglable Uni.....	84
Élingue de manutention à clés 60.....	95	Stirngeländer BKB 125.....	100
Équerre d'angle 40/60.....	86	Support à pivot 40/60.....	93
Équerre d'angle extérieur M.....	86	Support pour tiges filetées.....	88
Équerre porte-à-faux 100/125.....	99	Tendeur M about de voile.....	87
Étai combiné TP 250.....	91	Tendeur M pour feuillard perforé.....	76
Feuillard perforé.....	76	Tige filetée DW.....	88
Fixation d'échelle 33/45.....	97	Tube d'échafaudage.....	94
Fixation d'échelle (bas du panneau).....	98	Vis à brides DW.....	85
Fixation d'échelle (haut du panneau).....	98	Vis de serrage M 350 — DW 15.....	79
Garde-corps d'about.....	93		

## Panneaux M 350

Hauteur du profil 12 cm, épaisseur du profil 60 mm. 3 hauteurs de passages de tige pour les panneaux de 350 et 300 cm, 2 pour les panneaux de 250 et 1 pour les panneaux de 125. Les cadres des panneaux M 350 sont indéformables car fabriqués à partir de profils fermés en acier. Les panneaux M 350 sont équipés de série de la peau alkus. Les serrures de coffrage M se posent sur les profils à gorge et garantissent un assemblage droit et robuste des panneaux. Les douilles coniques des passages de tige sont soudées dans le profil. Les traverses multifonctions permettent une mise en place simple, rapide et fiable des accessoires.

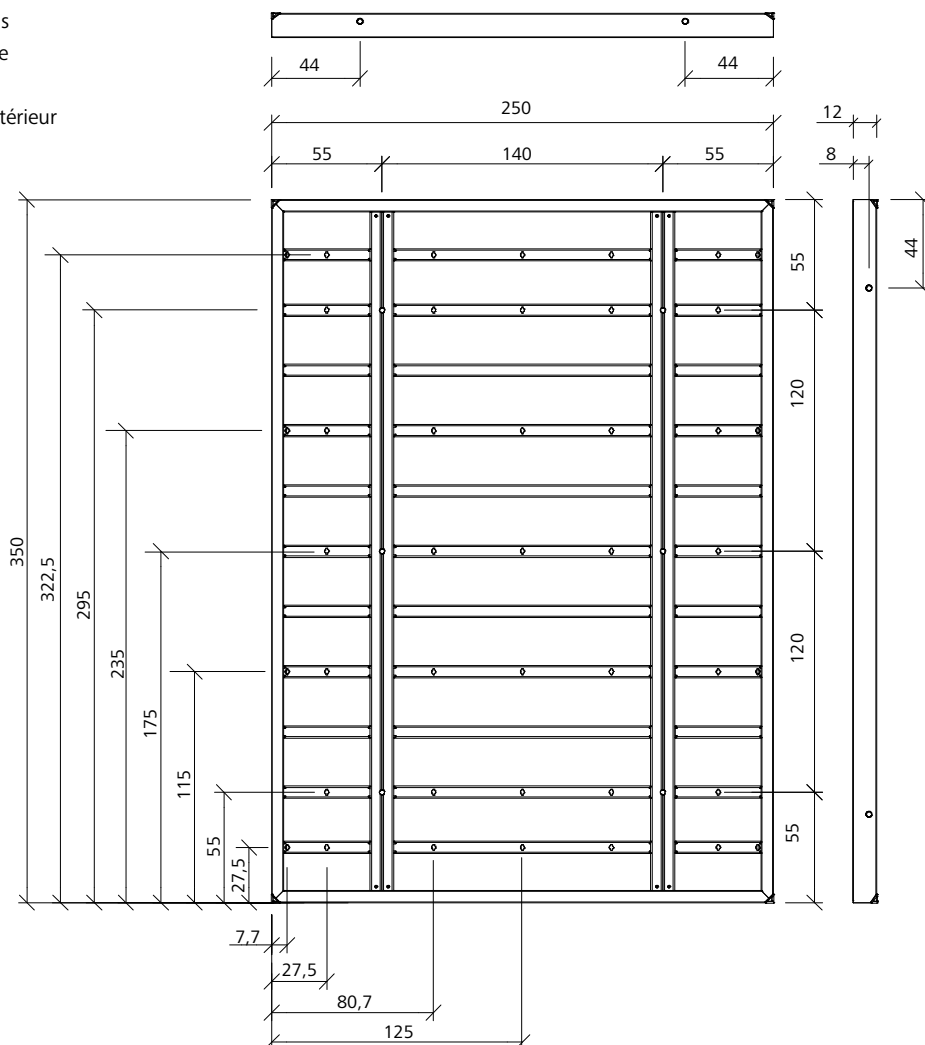
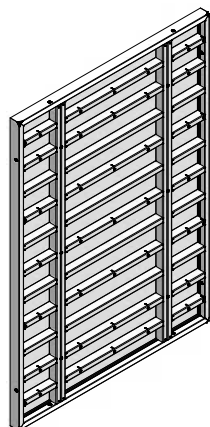
Référence	Désignation	m <sup>2</sup>	kg
23-005-05	Panneau M 350 AL 20.....350/250	8,75	581,5
23-005-20	Panneau M 350 AL 20.....350/125	4,38	260,0
23-005-30	Panneau M 350 AL 20.....350/100	3,50	215,5
23-005-35	Panneau M 350 AL 20.....350/ 75	2,63	174,0
23-005-45	Panneau M 350 AL 20.....350/ 55	1,93	139,0
23-005-50	Panneau M 350 AL 20.....350/ 50	1,75	131,0
23-005-55	Panneau M 350 AL 20.....350/ 45	1,58	121,0
23-005-70	Panneau M 350 AL 20.....350/ 30	1,05	93,2
23-005-75	Panneau M 350 AL 20.....350/ 25	0,88	86,0

## Hauteur de panneau 3,50 m

11 traverses, dont 7 traverses multifonction (avec écrous DYWIDAG Ø 15 mm encastrés). Passages de tiges : 3 x sur la hauteur. Situés au niveau des traverses multifonction, ils garantissent une symétrie uniforme, une utilisation facile et un montage parfait. Les passages de tiges sont rentrés à l'intérieur des panneaux à grande surface.

### Attention

Fermer les passages de tiges non utilisés par les bouchons D26 (PVC, gris, référence 29-902-61).



## Hauteur de panneau 3,00 m

8 traverses, dont 7 traverses multifonction (avec écrous DYWIDAG Ø 15 mm encastrés).

Passages de tiges : 2 x sur la hauteur. Situés au niveau des traverses multifonction, ils garantissent une symétrie uniforme, une utilisation facile et un montage parfait.

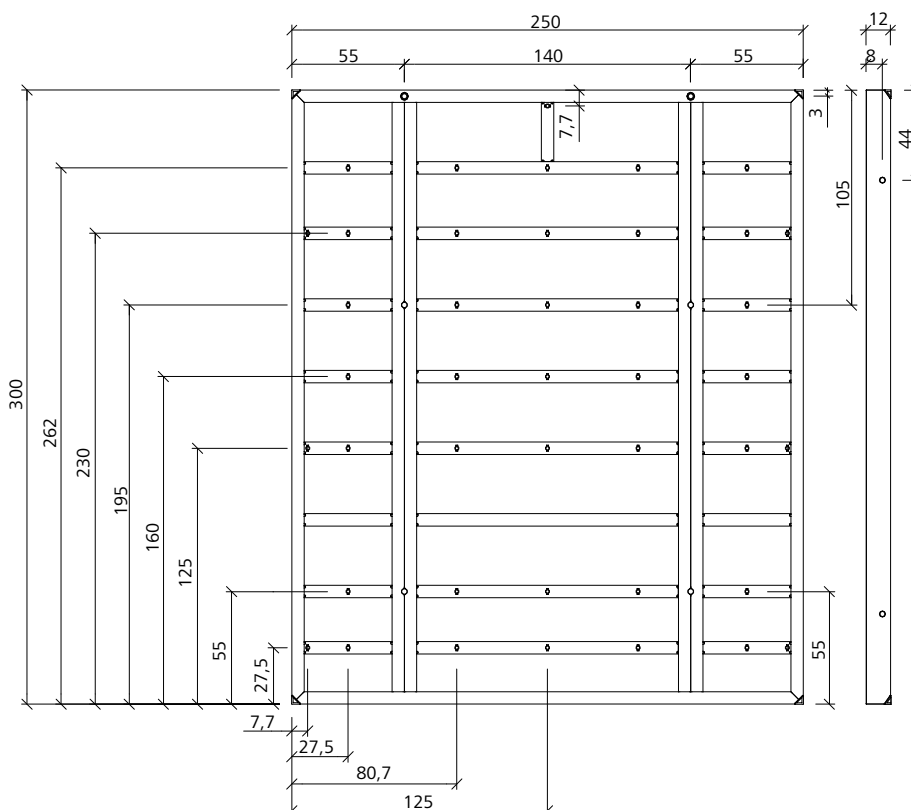
Les passages de tiges sont rentrés à l'intérieur des panneaux à grande surface.

Référence	Désignation	m <sup>2</sup>	kg
23-006-05	Panneau M 350 AL 20.....300/250	7,50	464,0
23-006-20	Panneau M 350 AL 20.....300/125	3,75	205,0
23-006-30	Panneau M 350 AL 20.....300/100	3,00	170,5
23-006-35	Panneau M 350 AL 20.....300/ 75	2,25	138,5
23-006-45	Panneau M 350 AL 20.....300/ 55	1,65	113,0
23-006-50	Panneau M 350 AL 20.....300/ 50	1,50	106,5
23-006-55	Panneau M 350 AL 20.....300/ 45	1,35	100,5
23-006-70	Panneau M 350 AL 20.....300/ 30	0,90	81,5
23-006-75	Panneau M 350 AL 20.....300/ 25	0,75	75,0

### Attention

Fermer les passages de tiges non utilisés par les bouchons D26

(PVC, gris, référence 29-902-61).



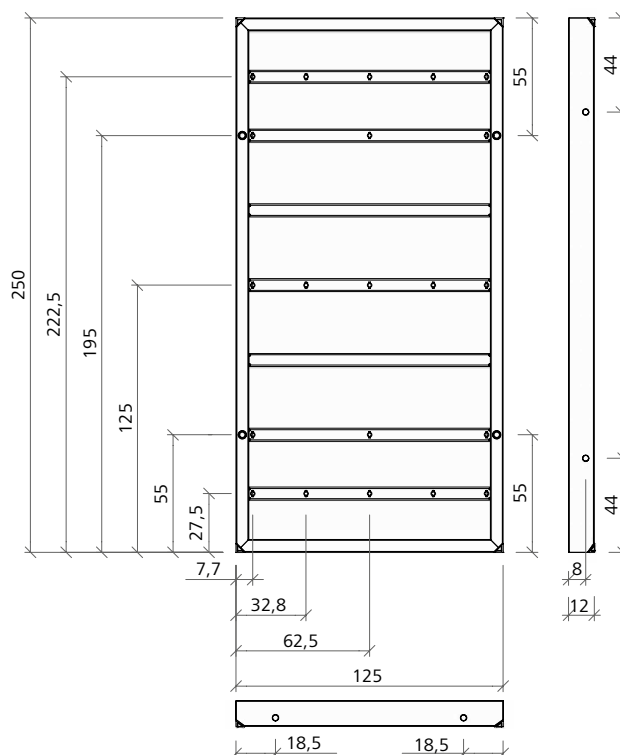
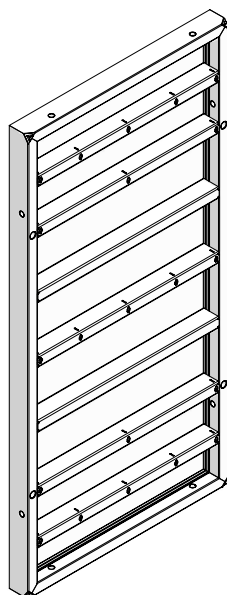
## Hauteur de panneau 2,50 m

7 traverses, dont 5 traverses multifonction (avec écrous DYWIDAG Ø 15 mm encastrés).  
Passages de tiges : 2 x sur la hauteur. Situés au niveau des traverses multifonction, ils garantissent une symétrie uniforme, une utilisation facile et un montage parfait.

### Attention

Fermer les passages de tiges non utilisés par les bouchons D26 (PVC, gris, référence 29-902-61).

Référence	Désignation	m <sup>2</sup>	kg
23-007-20	Panneau M 350 AL 20.....250/125	3,13	184,0
23-007-30	Panneau M 350 AL 20.....250/100	2,50	152,0
23-007-35	Panneau M 350 AL 20.....250/ 75	1,88	123,0
23-007-45	Panneau M 350 AL 20.....250/ 55	1,38	99,0
23-007-50	Panneau M 350 AL 20.....250/ 50	1,25	93,0
23-007-55	Panneau M 350 AL 20.....250/ 45	1,13	87,5
23-007-70	Panneau M 350 AL 20.....250/ 30	0,75	67,5
23-007-75	Panneau M 350 AL 20.....250/ 25	0,63	63,0



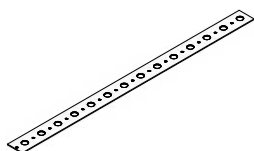


# Coffrage de voiles

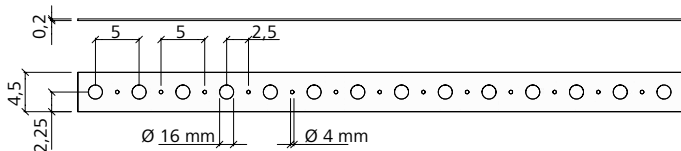
# Mammut 350

## Feuillard perforé

Galvanisé. Entraxe perforations : 50 mm.  
 Ø perforations : 16 mm. Longueur : 50 m.  
 Découpe : au milieu de la perforation. Charge admissible : 10 kN. Utilisé avec les tendeurs, il remplace les tiges filetées sur le bas des coffrages de fondations.

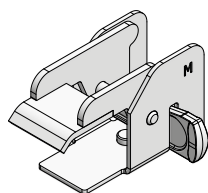


Référence	Désignation	m <sup>2</sup>	kg
29-307-50	..... Feuillard perforé, rouleau 50 m .....		20,0

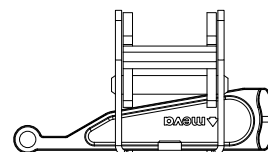
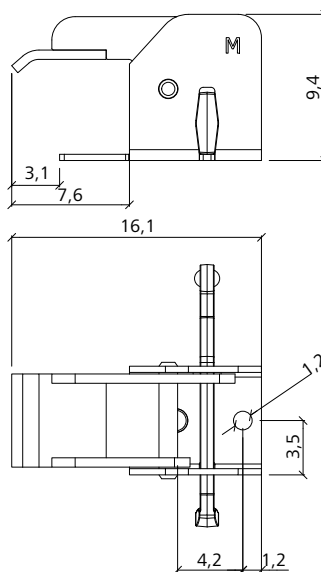


## Tendeur M pour feuillard perforé

Galvanisé. Pour fixer le feuillard perforé aux panneaux Mammut. Compter 2 tendeurs par ancrage.



Référence	Désignation	m <sup>2</sup>	kg
29-307-60	..... Tendeur M pour feuillard perforé.....		1,5



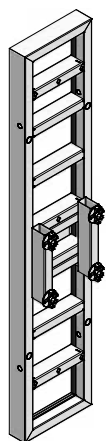
## Chariot dérouleur de feuillard

Sans image. Galvanisé. Pour le transport et la coupe du feuillard perforé. Convient pour un rouleau. Sur pneus.

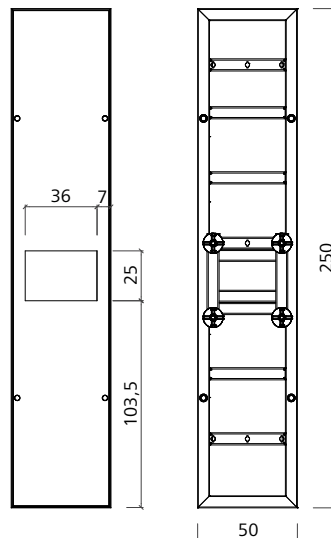
Référence	Désignation	m <sup>2</sup>	kg
29-307-55	..... Chariot dérouleur de feuillard.....		21,8

## Panneau M 250/50 AL 20 avec fenêtre de bétonnage

Pour surveiller de façon continue le coulage du béton.

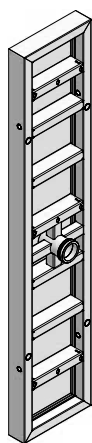


Référence	Désignation	m <sup>2</sup>	kg
23-121-10.....	Panneau M 250/50 AL 20		
.....	avec fenêtre de bétonnage 1,25 .....	1,25	106,5

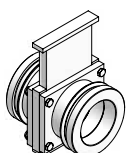
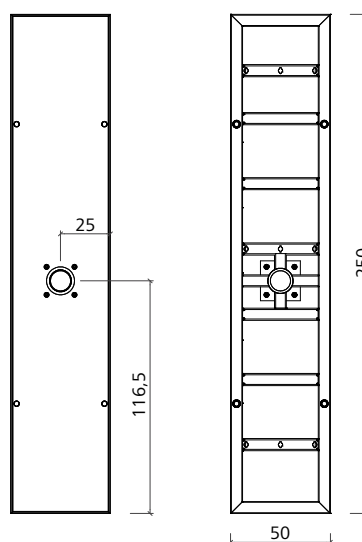


## Panneau M 250/50 AL 20 avec manchon

Est utilisé lorsque le béton ne peut pas être coulé par le haut, par ex. pour le béton coulé en tunnel. Raccordement avec une vanne d'arrêt. Pression de service : 20 bar.



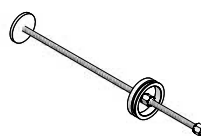
Référence	Désignation	m <sup>2</sup>	kg
23-121-05 .....	Panneau M 250/50 AL 20 avec manchon .....	1,25	98,5
29-914-50 .....	Vanne d'arrêt manuel SK 100 - 4½ .....		19,0
29-207-60 .....	Raccord à levier SK-H DN 100 - 4½ .....		3,8
29-207-50 .....	Dispositif de nettoyage SK 100/800.....		7,2
62-031-55 .....	Joint d'étanchéité A SK 100 - 4½ .....		0,1



Vanne d'arrêt manuel SK



Raccord à levier SK-H



Dispositif de nettoyage SK

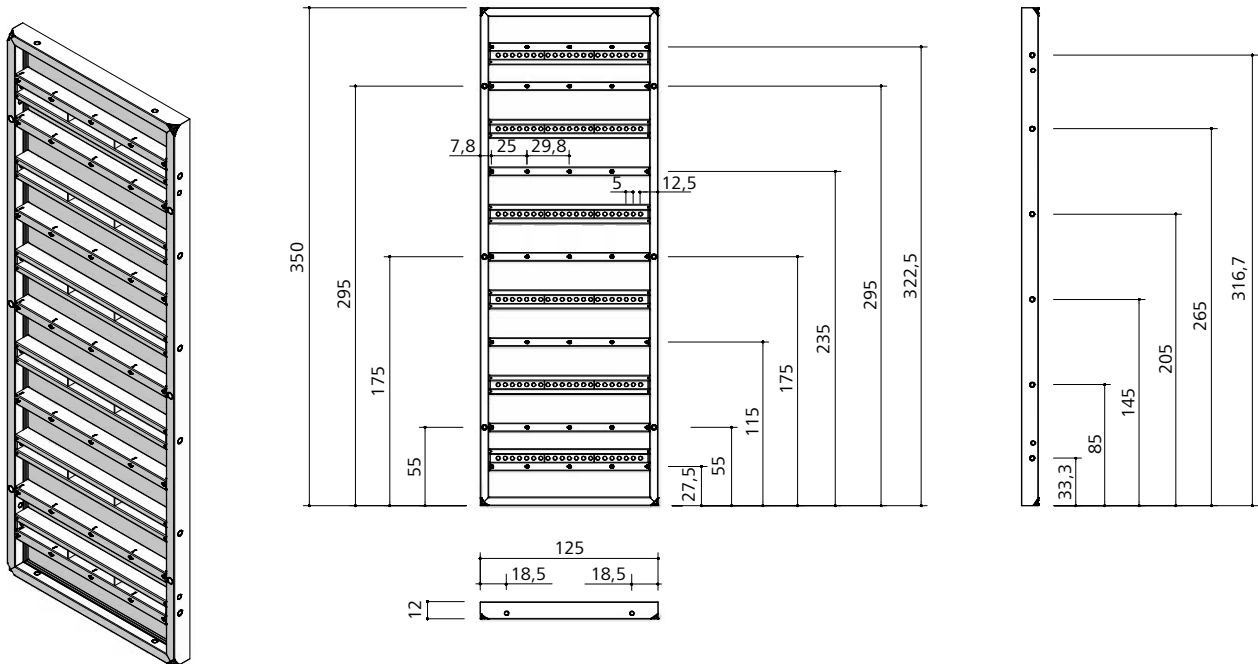
# Coffrage de voiles

# Mammut 350

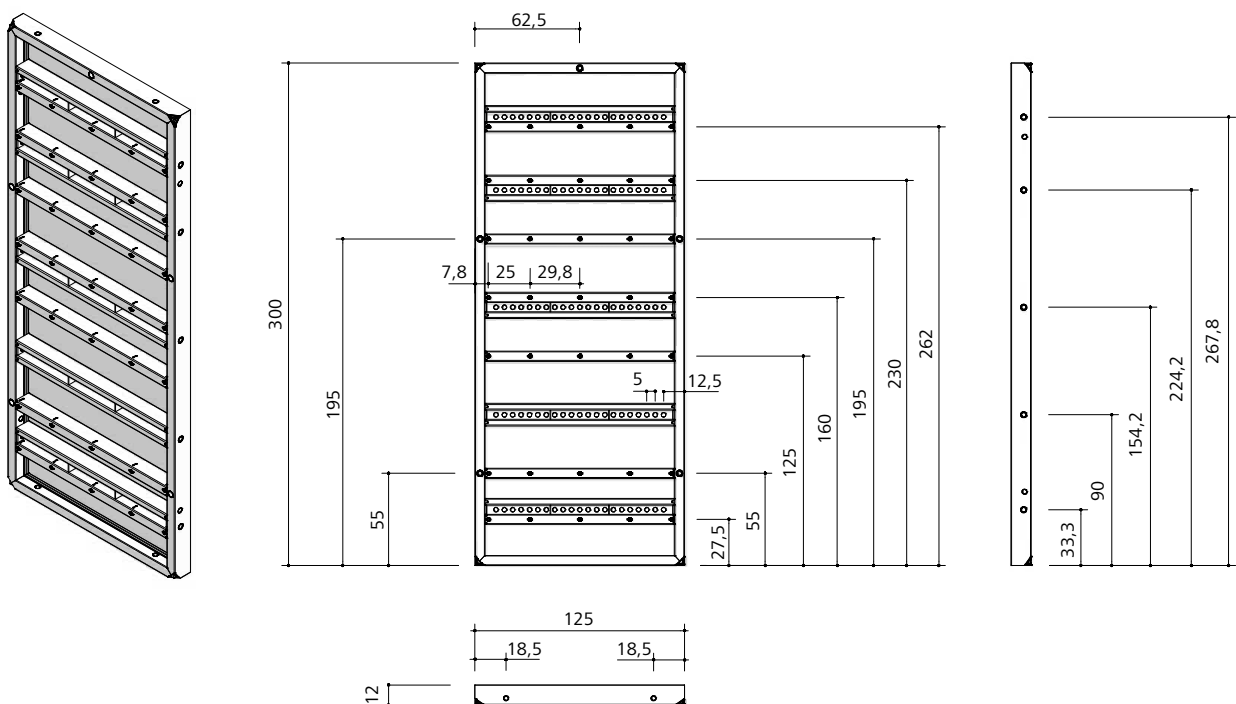
## Panneau pour poteau M 350

Rails perforés pour la vis de serrage M 350.  
 Peut être utilisé comme coffrage de poteaux (jusqu'à 100 cm), pour les piédroits, les raccords de voile, les angles articulés, etc.

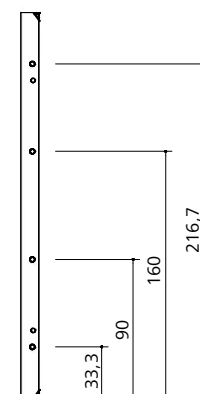
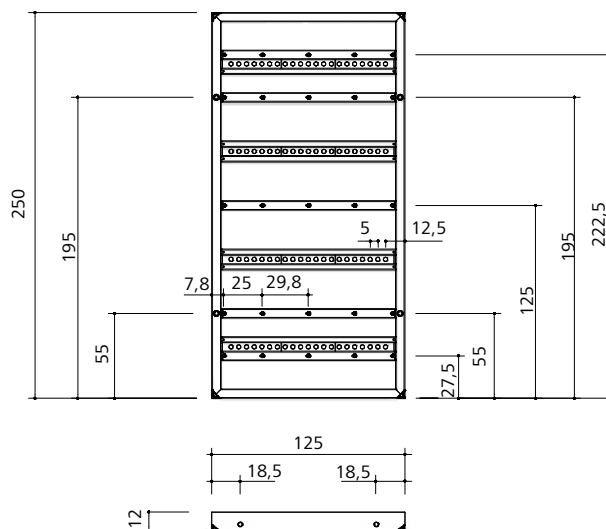
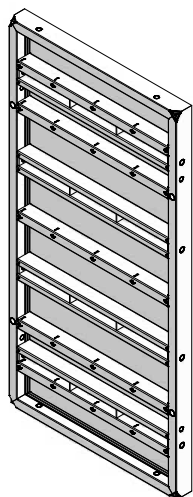
Référence	Désignation	m <sup>2</sup>	kg
23-005-96	Panneau pour poteau M350-350/125 AL	4,38	325,5



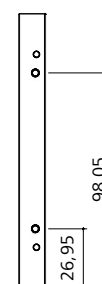
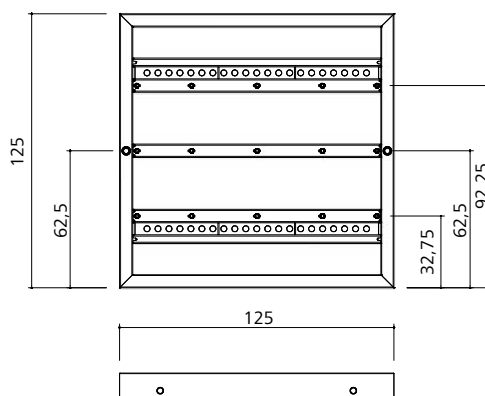
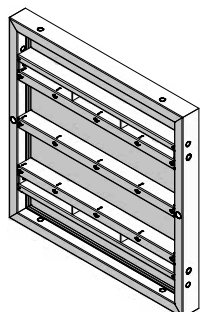
Référence	Désignation	m <sup>2</sup>	kg
23-006-96	Panneau pour poteau M350-300/125 AL	3,75	270,0



Référence	Désignation	m <sup>2</sup>	kg
23-007-96	..... Panneau pour poteau M350-250/125 AL	3,13	227,0



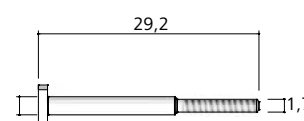
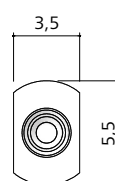
Référence	Désignation	m <sup>2</sup>	kg
23-008-96	..... Panneau pour poteau M350-125/125 AL	1,56	120,2



## Vis de serrage M 350 — DW 15

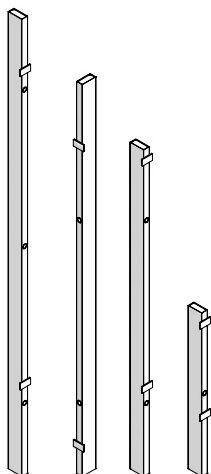
Galvanisée. Pour assembler les panneaux pour poteau M 350. Se fixe avec un écrou DW 15/100 ou un écrou articulé DW 15/120.

Référence	Désignation	m <sup>2</sup>	kg
29-402-97	..... Vis de serrage M350 - DW 15	1,0	

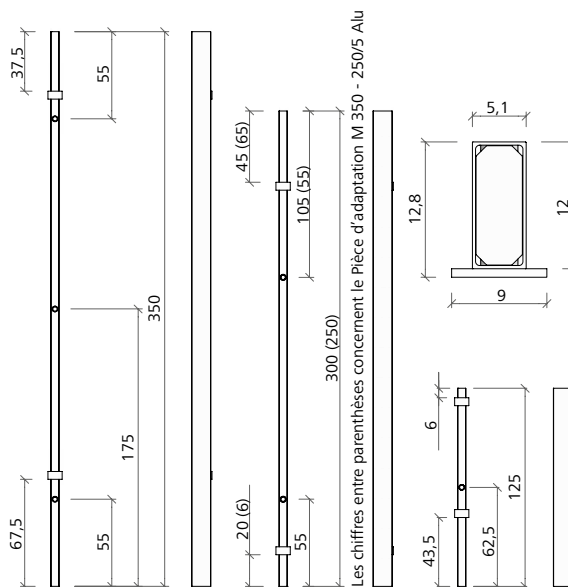


## Pièce d'adaptation M 350

Aluminium. Thermolaquée. Avec passages de tige. Permet de réaliser des compensations de 5 cm, notamment au niveau des angles. Compter 2 à 3 serrures réglables Uni par pièce d'adaptation.

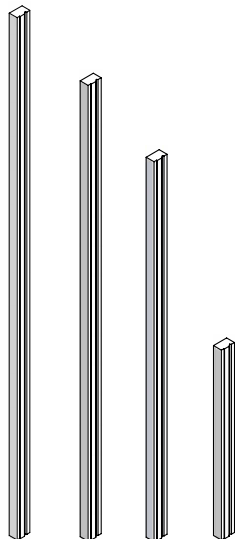


Référence	Désignation	m <sup>2</sup>	kg
29-300-30	Pièce d'adaptation M 350 - 350/5 Alu	0,18	10,3
29-300-32	Pièce d'adaptation M 350 - 300/5 Alu	0,15	8,8
29-300-35	Pièce d'adaptation M 350 - 250/5 Alu	0,13	7,4
29-300-40	Pièce d'adaptation M 350 - 125/5 Alu	0,06	3,9

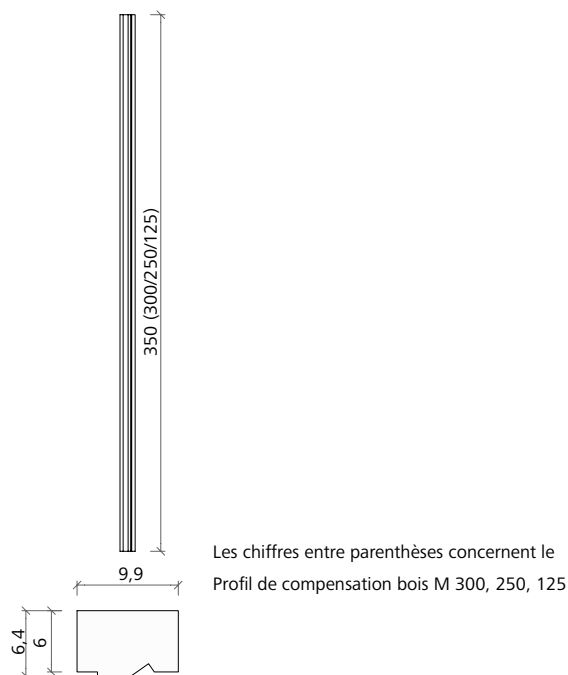


## Profil de compensation bois M

Profil bois avec gorge de serrage. Pour réaliser des compensations (≥ 17 cm) sur chantier avec un CTP de 21 mm. Se fixe sur le panneau M 350 avec 2, voire 3 serrures de coffrage. Livré par lot de deux. Poids indiqué par lot.



Référence	Désignation	m <sup>2</sup>	kg
29-400-02	Profil de compensation bois M 350/21	0,74	10,1
29-400-05	Profil de compensation bois M 300/21		8,7
29-400-15	Profil de compensation bois M 250/21		7,3
29-400-17	Profil de compensation bois M 125/21		3,6



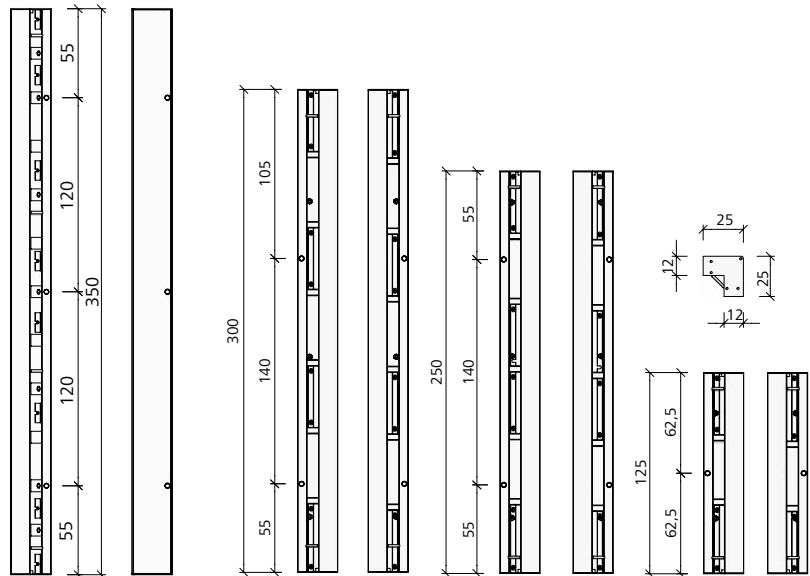
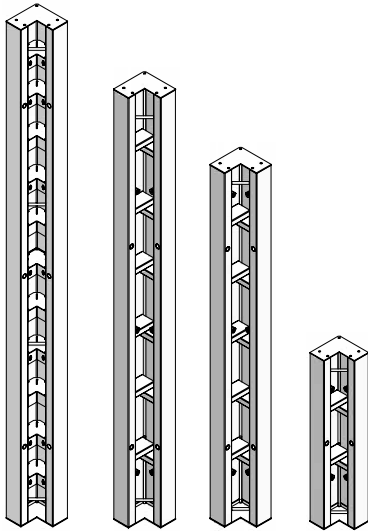
# Coffrage de voiles

# Mammut 350

## Angle intérieur M

Pour angles à 90°. Longueur des côtés : 25 cm. Cadre en acier. Avec passages de tige. Peau coffrante alkus ou en acier (tôle remplaçable).

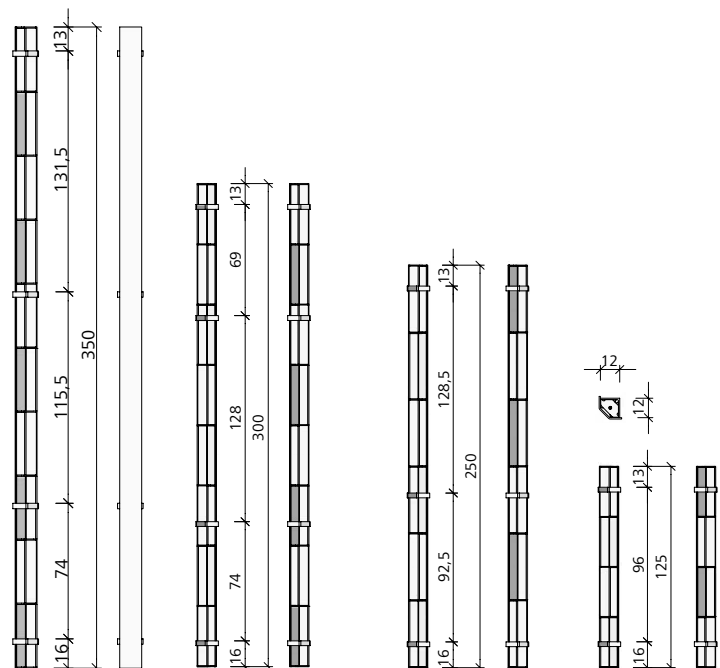
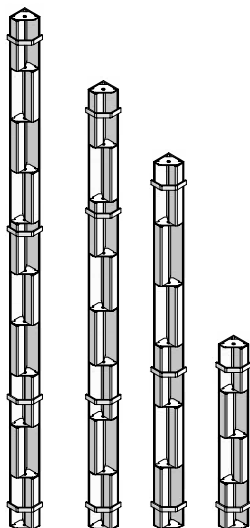
Référence	Désignation	m <sup>2</sup>	kg
23-136-40	Angle intérieur M 350/25 AL 20	1,75	120,5
23-136-50	Angle intérieur M 300/25 AL 20	1,50	91,5
23-136-60	Angle intérieur M 250/25 AL 20	1,25	85,5
23-136-70	Angle intérieur M 125/25 AL 20	0,63	44,0



## Angle extérieur M

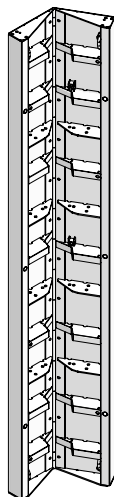
En acier. Galvanisé. Pour créer, de façon simple et rapide, des angles extérieurs à 90° résistant à la traction : se raccorde aux panneaux M 350 à l'aide des serrures de coffrage M.

Référence	Désignation	m <sup>2</sup>	kg
23-140-30	Angle extérieur M 350	78,0	
23-140-00	Angle extérieur M 300	66,6	
23-140-10	Angle extérieur M 250	55,2	
23-140-20	Angle extérieur M 125	28,5	

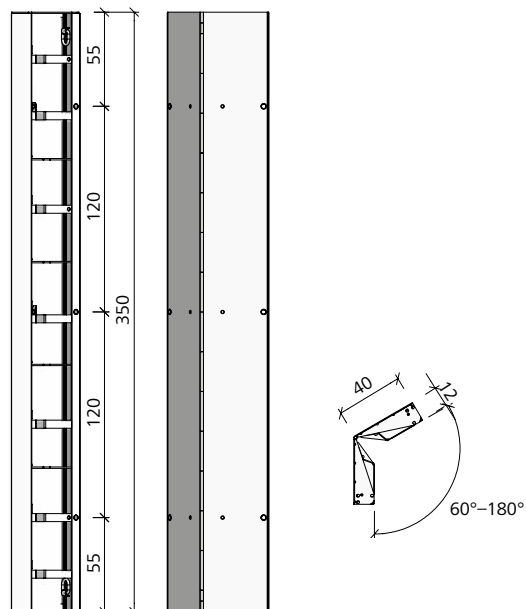


## Angle intérieur articulé M

Tout acier. Primaire d'accrochage et traitement d'étanchéité. Longueur des côtés : 40 cm. Plage de réglage : 60°– 180°



Référence	Désignation	m <sup>2</sup>	kg
23-137-30	Angle intérieur articulé M 350 - 350/40	2,73	235,0
23-137-31	Angle intérieur articulé M 300/40	2,40	197,7
23-137-41	Angle intérieur articulé M 250/40	2,00	166,0
23-137-51	Angle intérieur articulé M 125/40	1,00	85,5

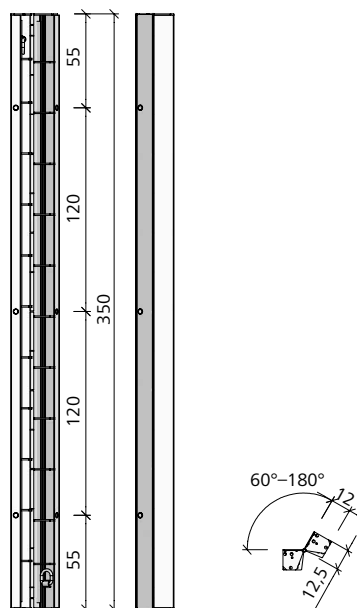


## Angle extérieur articulé M

Tout acier. Primaire d'accrochage et traitement d'étanchéité. Longueur des côtés : 12,5 cm. Plage de réglage : 60°– 180°.

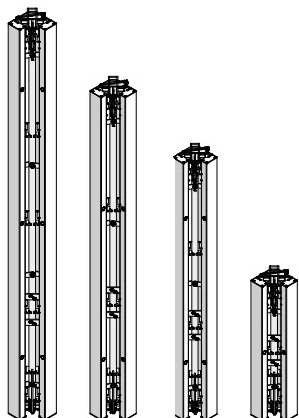


Référence	Désignation	m <sup>2</sup>	kg
23-137-70	Angle extérieur articulé M 350 - 350/12,5	0,88	114,6
23-137-71	Angle extérieur articulé M 300/12,5	0,76	97,3
23-137-81	Angle extérieur articulé M 250/12,5	0,62	81,6
23-137-91	Angle extérieur articulé M 125/12,5	0,32	42,0

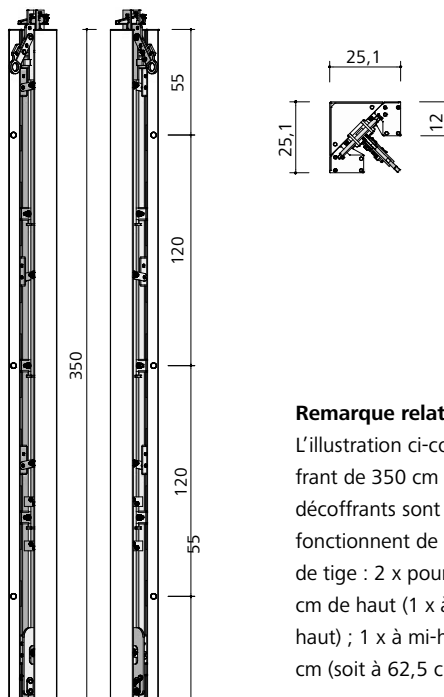


## Angle intérieur décoffrant M 350

Tout acier. Longueur des côtés : 25 cm. Avec passages de tige. La barre centrale articulée est soulevée à l'aide d'un levier ; l'angle se rétracte de 17,5 mm, le coffrage est repoussé du béton de 35 mm des deux côtés du coffrage.



Référence	Désignation	m <sup>2</sup>	kg
23-151-00	Angle intérieur décoffrant M 350/25	1,75	189,7
23-151-10	Angle intérieur décoffrant M 300/25	1,50	162,8
23-151-20	Angle intérieur décoffrant M 250/25	1,25	141,1
23-151-30	Angle intérieur décoffrant M 125/25	0,63	80,3



### Remarque relative aux angles décoffrants

L'illustration ci-contre montre un angle décoffrant de 350 cm de haut. Les autres angles décoffrants sont de même conception et fonctionnent de la même manière. Passages de tige : 2 x pour les angles de 300 et de 250 cm de haut (1 x à 55 cm, 1 x à 195 cm de haut) ; 1 x à mi-hauteur pour l'angle de 125 cm (soit à 62,5 cm de haut).

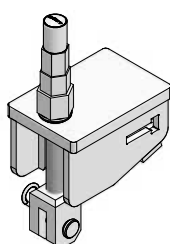
## Ruban adhésif industriel

Sans image. Adhésif armé rouge. 50 mm x 50 ml, e = 270 µm. Colle caoutchouc naturel. Monoface. Revêtement PE.

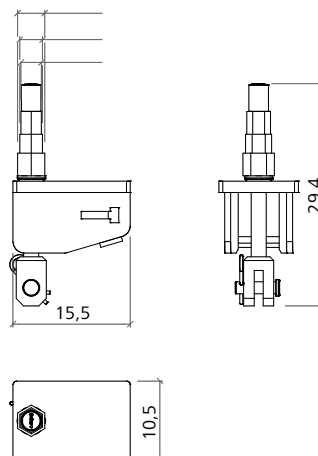
Référence	Désignation	m <sup>2</sup>	kg
41-912-10	Ruban adhésif industriel 50 m, rouge	0,8	

## Clé de décoffrage pour angle décoffrant

Pour décoffrer l'angle décoffrant par le haut des panneaux. S'utilise avec une visseuse électrique, une clé à cliquet ou à molette (embouts et clés de 27, 30 ou 36).



Référence	Désignation	m <sup>2</sup>	kg
29-306-30	Clé de décoffrage pour angle décoffrant	5,0	

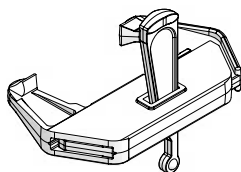


# Coffrage de voiles

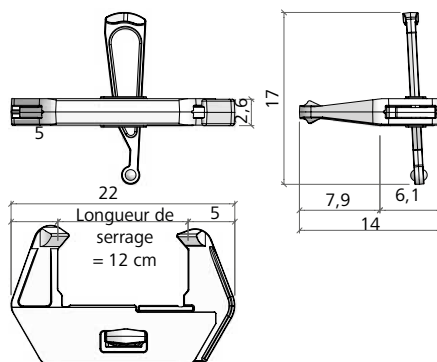
# Mammut 350

## Serrure de coffrage M

Galvanisée. Pour un assemblage droit et robuste des panneaux Mammut.  
Longueur de serrage : 12 cm.

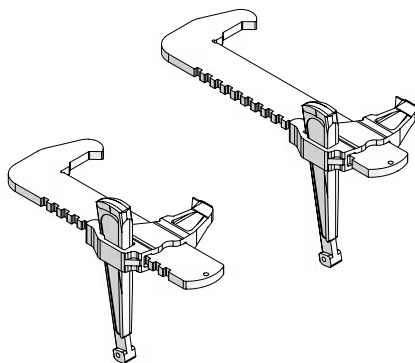


Référence	Désignation	m <sup>2</sup>	kg
29-400-71	Serrure de coffrage M		3,0

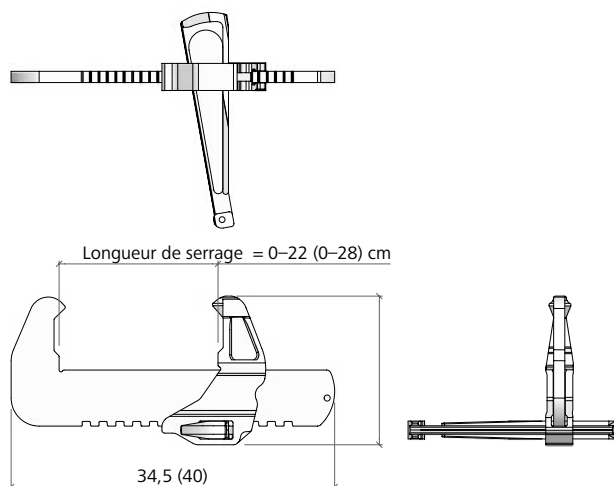


## Serrure réglable Uni

Galvanisée. Pour la mise en place des compensations. Longueur de serrage : 22 et 28 cm.



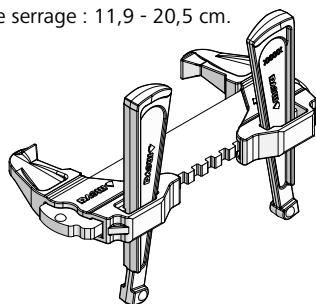
Référence	Désignation	m <sup>2</sup>	kg
29-400-85	Serrure réglable Uni 22		3,6
29-400-90	Serrure réglable Uni 28		3,9



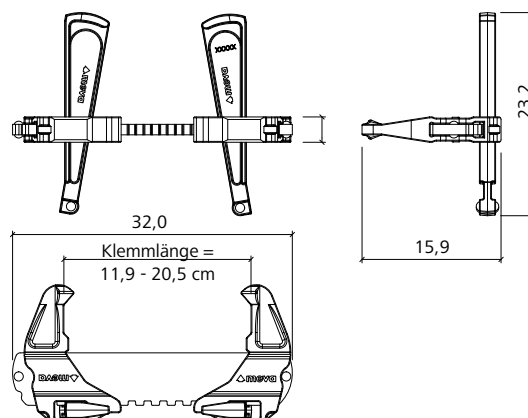
Les chiffres entre parenthèses concernent le Serrure réglable Uni 28

## Serrure de coffrage RS

Galvanisée. Pour la mise en place des compensations.  
Longueur de serrage : 11,9 - 20,5 cm.



Référence	Désignation	m <sup>2</sup>	kg
23-807-70	Serrure de coffrage RS		4,7

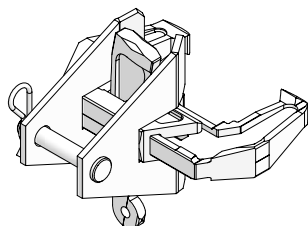


# Coffrage de voiles

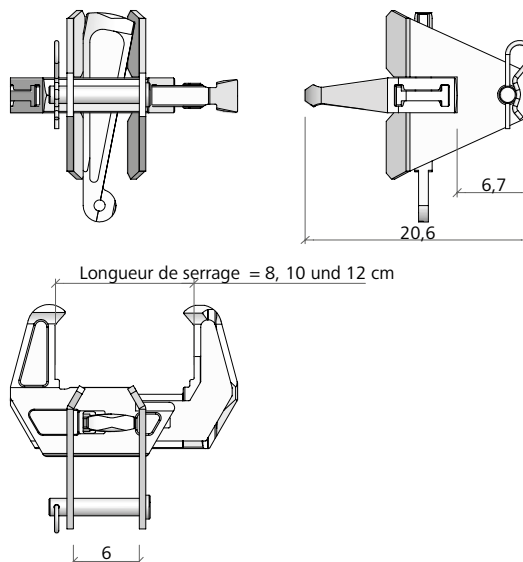
# Mammut 350

## Serrure de coffrage Combi avec raccord

Galvanisée. Permet de fixer les étais tirant-poussant (étais combinés) au niveau des jonctions. Pour les coffrages de voiles épaisseurs de cadre 40 et 60 mm. Longueur de serrage : 8, 10 et 12 cm.

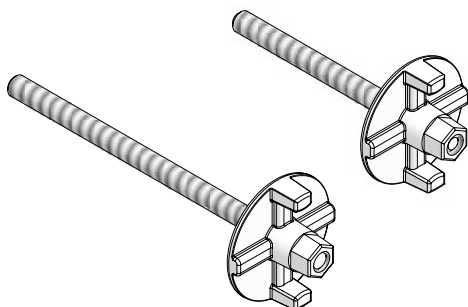


Référence	Désignation	m <sup>2</sup>	kg
29-804-60	Serrure de coffrage Combi avec raccord		3,7

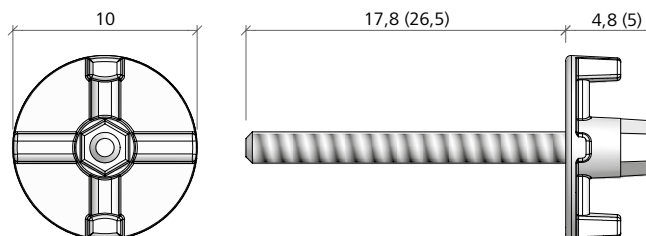


## Vis à brides DW

Galvanisée. Pour fixer les accessoires : étais combinés, étaçons, rails d'alignement, etc. Longueur du filetage : 18 et 27 cm.



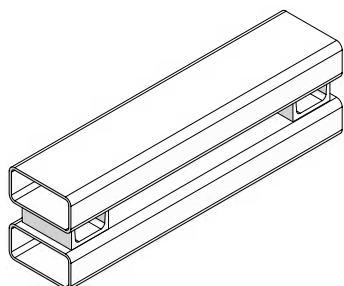
Référence	Désignation	m <sup>2</sup>	kg
29-401-10	Vis à brides DW 15/180		1,1
29-401-12	Vis à brides DW 15/280		1,2



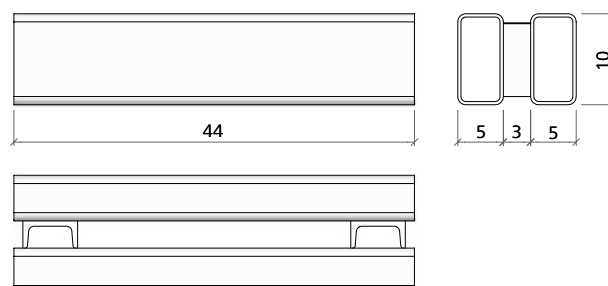
Les chiffres entre parenthèses concernent le Vis à brides DW 15/280

## Rail d'alignement M 44

Galvanisé. Rail d'alignement court destiné à renforcer les jonctions pour le levage en train de banches, également pour raidir les compensations.



Référence	Désignation	m <sup>2</sup>	kg
29-401-02	Rail d'alignement M 44 , galv.		6,3

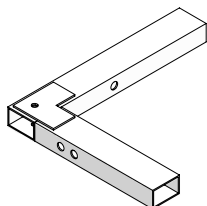


# Coffrage de voiles

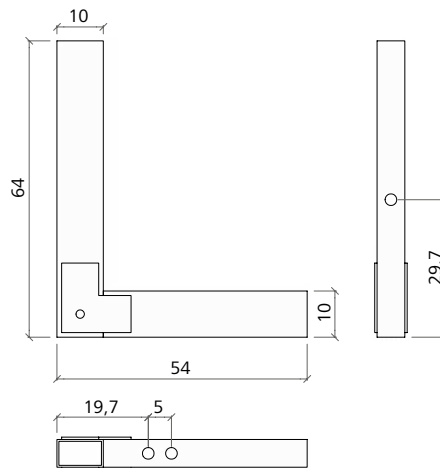
# Mammut 350

## Équerre d'angle extérieur M

Galvanisée. Pour raidir les angles extérieurs. Se fixe sur les panneaux avec la vis à brides DW 15/180. Recommandée pour les bétonnages de plus de 4,25 m de haut.

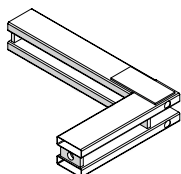


Référence	Désignation	m <sup>2</sup>	kg
23-137-63	..... Equerre d'angle extérieur M, galv. ....		12,0

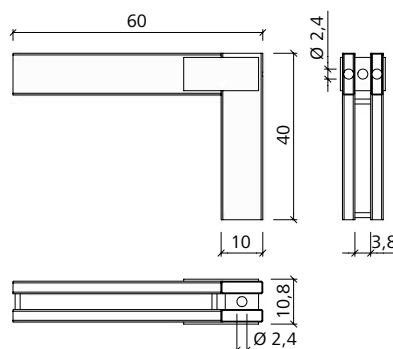


## Équerre d'angle 40/60

Galvanisée. Longueur des côtés : 40 et 60 cm. Pour angles intérieurs.

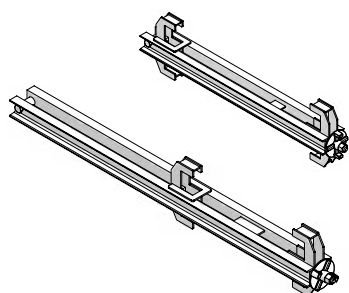


Référence	Désignation	m <sup>2</sup>	kg
29-402-25	..... Equerre d'angle 40/60 .....		9,5

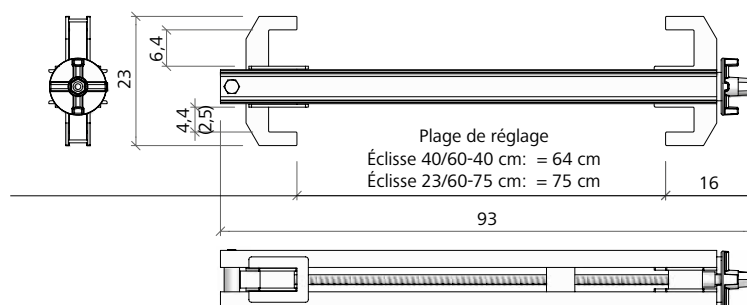


## Éclisse about de voile

Galvanisée. Pour le coffrage des abouts. Éclisse about de voile 40/60 pour voiles jusqu'à 40 cm d'épaisseur ; épaisseurs de cadre 40 et 60 mm. Éclisse about de voile 60/23 pour voiles jusqu'à 75 cm d'épaisseur ; épaisseurs de cadre 23 mm (EcoAs) et 60 mm.

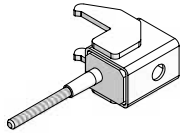


Référence	Désignation	m <sup>2</sup>	kg
29-105-50	..... Eclisse 40/60-40 cm about de voile .....		15,4
29-105-60	..... Eclisse 23/60-75 cm about de voile .....		20,0

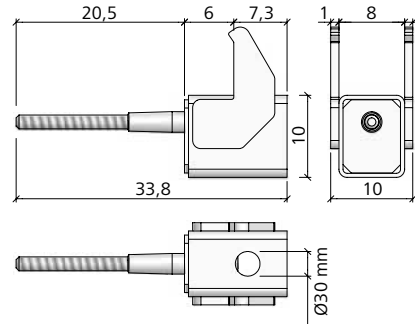


## Tendeur M about de voile

Galvanisé. Pour fixer les rails d'alignement sur le coffrage d'about. Pour les profils de 60 mm. Se fixe avec un écrou DW 15/100 ou un écrou articulé DW 15/120. Peut également être fixé sur la traverse multifonction avec une vis à brides DW 15/180.



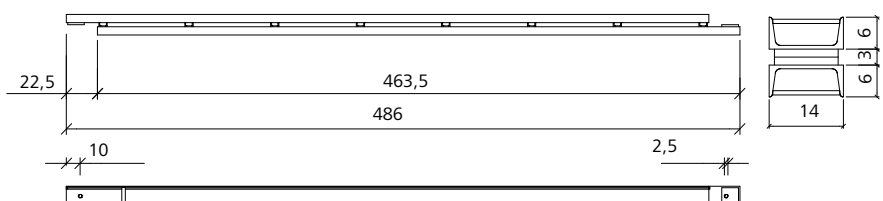
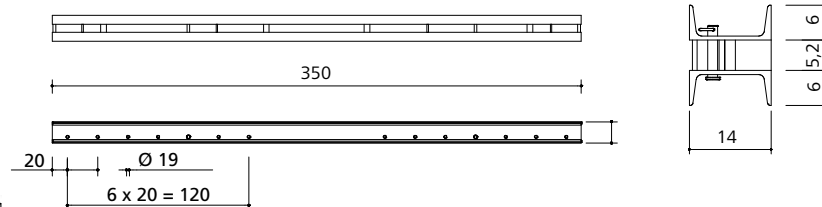
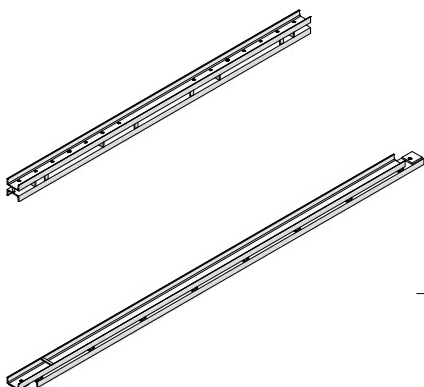
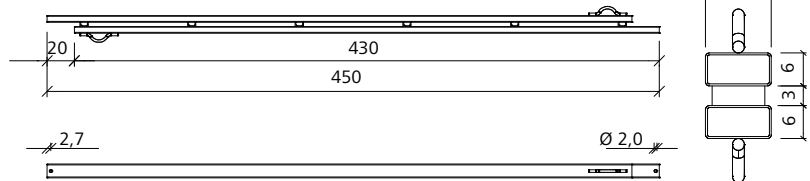
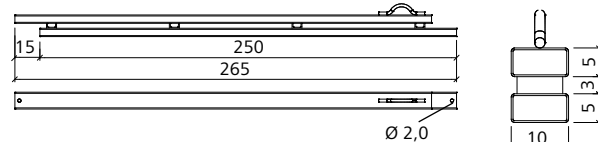
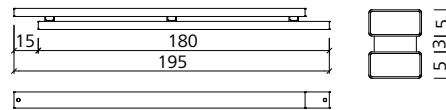
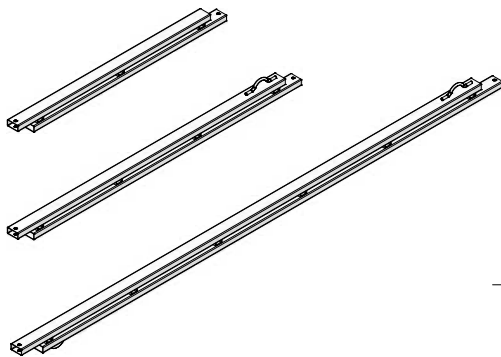
Référence	Désignation	m <sup>2</sup>	kg
29-402-70	Tendeur M 21 about de voile, galv.	4,0	
29-402-75	Tendeur M 27 about de voile, jaune	4,0	



## Rail d'alignement M

Galvanisé. Pour rigidifier les trains de banches lors du levage. Également utilisé pour la pose et le raidissement linéaire des compensations, et pour la mise en place des abouts avec tendeurs about de voile. Se fixe sur le coffrage avec des vis à brides.

Référence	Désignation	m <sup>2</sup>	kg
29-400-95	Rail d'alignement M 75, galv.	11,0	
29-400-92	Rail d'alignement M 180, galv.	24,8	
29-402-50	Rail d'alignement M 250, galv.	34,5	
29-402-45	Rail d'alignement M 350, renforcé	124,0	
29-402-40	Rail d'alignement M 450	84,0	
29-402-38	Rail d'alignement M 450, renforcé	159,0	



# Coffrage de voiles

# Mammut 350

## Bouchon D27/30

PVC. Pour fermer les passages de tige non utilisés sur les coffrages Mammut/Mammut 350/Mammut XT.

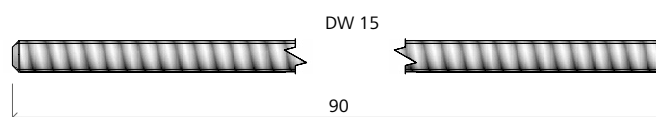


Référence	Désignation	m <sup>2</sup>	kg
29-902-61	Bouchon D27/30	0,2	
29-902-67	Bouchon D27/30 sans marquage	0,2	
29-902-68	Bouchon D27/30 sans marquage, plat	0,2	

## Tige filetée DW

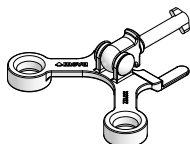
Non traitée. Non soudable. Filetage DYWIDAG. Norme DIN 18216. Pour serrer les panneaux d'un coffrage deux faces. Charge admissible : 90 kN pour Ø 15 mm, 160 kN pour Ø 20 mm.

Référence	Désignation	m <sup>2</sup>	kg
29-900-80	Tige filetée DW 15/90	1,3	
29-900-97	Tige filetée DW 20/120	3,0	

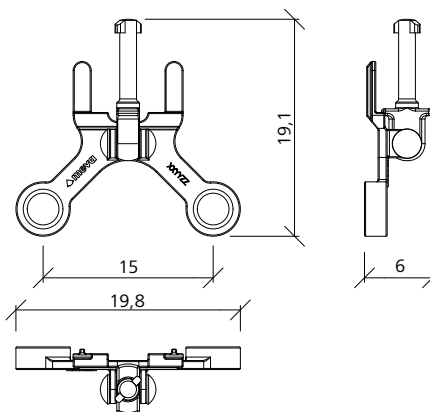


## Support pour tiges filetées

Galvanisé. Pour stocker les tiges filetées DW avec écrou articulé, les tiges d'ancrage XT ou les tiges d'ancrage coniques XT à même le coffrage. Pour les coffrages de voiles MEVA, peut s'utiliser sur panneaux debout ou couchés.



Référence	Désignation	m <sup>2</sup>	kg
29-927-10	Support pour tiges filetées	1,1	



## Clé pour tige filetée DW15/DW20

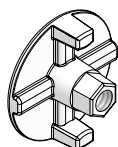
En acier. Galvanisée. Pour visser / dévisser et maintenir les tiges filetées DW15 et DW20 ; 400 mm de long.



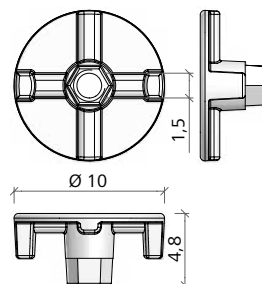
Référence	Désignation	m <sup>2</sup>	kg
29-901-39	Clé à tige d'ancrage DW15/DW20	4,5	

## Écrou DW 15/100

Forgé. Galvanisé. Norme DIN 18216. Filetage DYWIDAG Ø 15. Diamètre de la platine 100 mm. Clé de 27. Charge admissible : 90 kN.

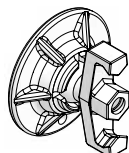


Référence	Désignation	m <sup>2</sup>	kg
29-900-20	Ecrou DW 15/100 (clé 27, forgé)	0,7	

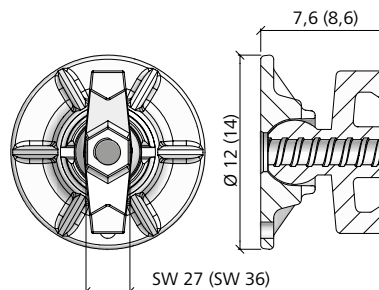


## Écrou articulé DW

Forgé. Galvanisé. Norme DIN 18216. Filetage DYWIDAG Ø 15 ou 20 mm. Diamètre de la platine 120 ou 140 mm. Inclinaison max. 10°. Clé de 27 ou de 36.  
Charge admissible : 90 ou 160 kN.



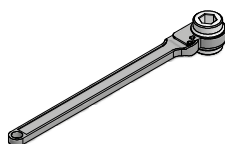
Référence	Désignation	m <sup>2</sup>	kg
29-900-10	..... Ecrou articulé DW 15/120 (clé 27) .....		1,8
29-900-05	..... Ecrou articulé DW 20/140 (clé 36) .....		2,4



Les chiffres entre parenthèses concernent le Ecrou articulé DW 20/140

## Clé de serrage

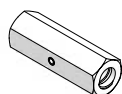
Douille chromatée jaune de 27 ou de 36.  
Pour serrer/desserrer l'écrou DW 15/100, l'écrou articulé DW 15/120 (ou 20/140 avec la douille de 36) et les vis à brides.



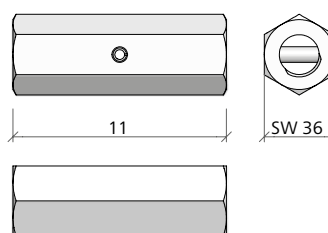
Référence	Désignation	m <sup>2</sup>	kg
29-800-10	..... Clé de serrage 27 .....		1,8
29-800-15	..... Clé de serrage 36 .....		3,3

## Écrou liaison à 6 pans DW 20

Filetage DYWIDAG. Norme DIN 18216. Pour rallonger les ancrages noyés dans le béton (radiers, dalles, fondations) à l'aide de tiges filetées. Ø 20 mm. Charge admissible : 160 kN.



Référence	Désignation	m <sup>2</sup>	kg
29-900-50	..... Ecrou de liaison à 6 pans DW 20 (clé 36) .....		0,7

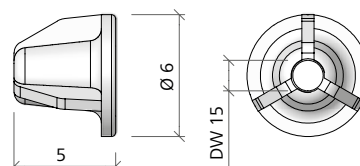


## Écrou DW 15/60

Galvanisé. Norme DIN 18216. Filetage DYWIDAG Ø 15. Diamètre de la platine 60 mm. Charge admissible : 90 kN. Pour ancrer le coffrage au sol ou contre un voile existant.

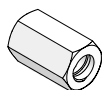


Référence	Désignation	m <sup>2</sup>	kg
29-900-23	..... Ecrou DW 15/60 .....		0,5

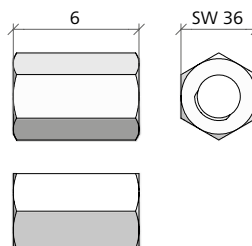


## Écrou à 6 pans DW 20

Forgé. Filetage DYWIDAG. Norme DIN 18216. Pour ancrer les tiges filetées dans le radier et à la ferme de butonnage (traverse d'ancrage) à l'aide d'une platine d'ancrage. Ø 20 mm. Charge admissible : 160 kN.

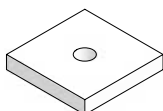


Référence	Désignation	m <sup>2</sup>	kg
29-900-61	..... Ecrou à 6 pans DW 20 (clé 36)	.....	0,5



## Platine

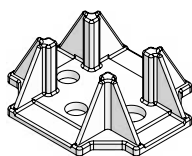
Galvanisée. S'utilise avec l'écrou 6 pans pour ancrer les fermes de butonnage. Diamètre du trou de fixation : 25 mm.



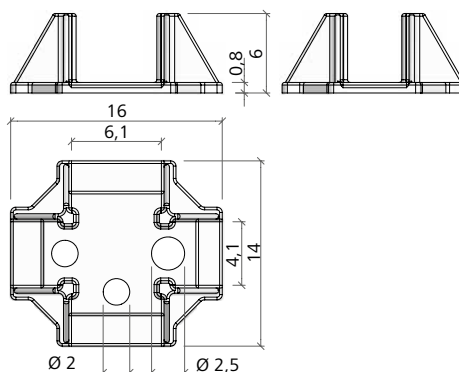
Référence	Désignation	m <sup>2</sup>	kg
29-900-35	..... Platine 120x120x20/25	.....	2,1

## Bride de serrage Uni

Galvanisée. Pour faire passer les tiges filetées à côté ou au-dessus des panneaux. Convient aux panneaux avec épaisseurs de cadre 40 et 60 mm.

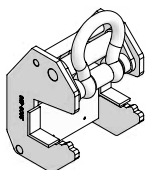


Référence	Désignation	m <sup>2</sup>	kg
29-901-41	..... Bride de serrage Uni	.....	1,5

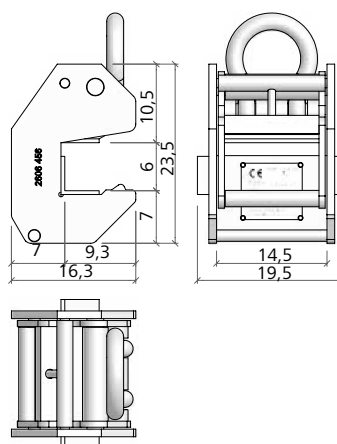


## Crochet de levage M

Pour la manutention des panneaux. Autobloquant. Charge admissible : 15 kN (1,5 t). Compter toujours 2 crochets par levage. Utilisation, sécurité et contrôle des crochets de levage : voir instructions de montage et d'utilisation.

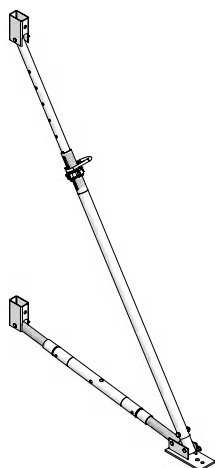


Référence	Désignation	m <sup>2</sup>	kg
29-401-21	..... Crochet de levage M	.....	9,6

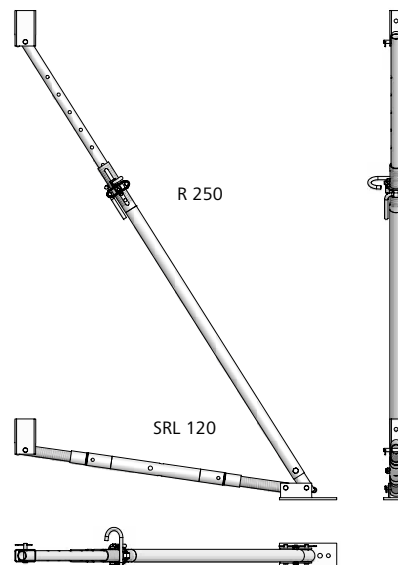


## Étai combiné TP 250

Galvanisé. Livré avec sabots d'étais. Pour étayer et ajuster le coffrage. Se compose d'un étau R 250 (190 – 320), d'un étauçon SRL 120 (90 – 150) et d'une double platine embase. Se fixe sur le coffrage avec des sabots d'étau et des vis à brides DW 15/180.

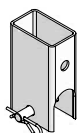


Référence	Désignation	m <sup>2</sup>	kg
29-109-20	..... Etau combiné TP 250 avec sabot d'étau	.....	31,5

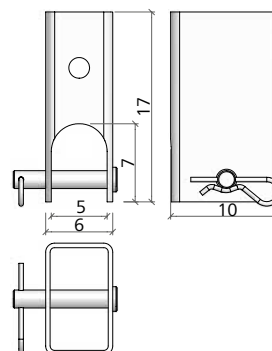


## Sabot d'étau

Galvanisé. Livré avec axe à goupille 16/90 et goupille β4. Pour fixer étais tirant-poussant, étauçons et étais combinés aux traverses multifonctions (avec une vis à brides DW 15/180). Pour étais tirant-poussant et étauçons jusqu'à 48 mm de diamètre.



Référence	Désignation	m <sup>2</sup>	kg
29-804-85	..... Sabot d'étau	.....	1,7

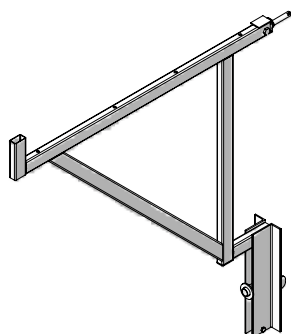


# Coffrage de voiles

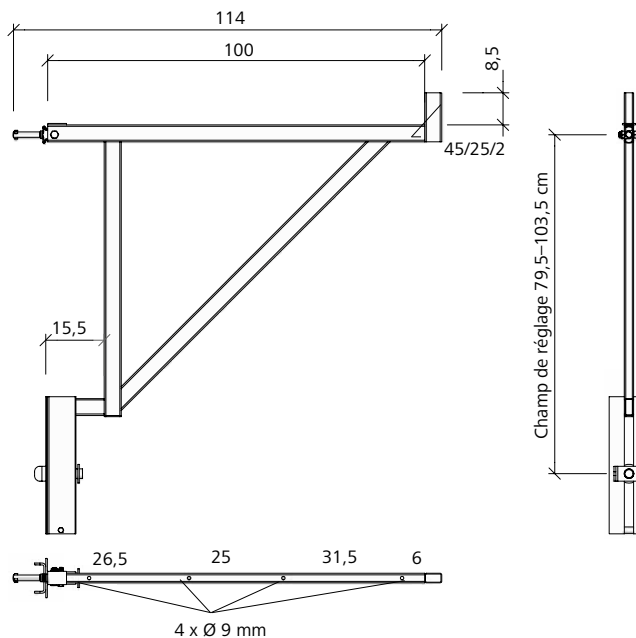
# Mammut 350

## Console passerelle

Galvanisée, jaune, amovible. Pour la mise en place d'une plate-forme de bétonnage. S'insère sur la traverse multifonction du haut et se fixe à l'aide d'une vis à brides DW 15/180 sur la traverse multifonction située juste en dessous. Le platelage peut être vissé sur la console. Largeur de passage : environ 90 cm. Potelet de garde-corps MEVA indispensable. L'espacement des consoles dépend du platelage utilisé (EN 12811-1 : 2004).

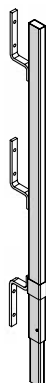


Référence	Désignation	m <sup>2</sup>	kg
29-106-00	..... Console passerelle 90 (jaune), galv. ....		10,3

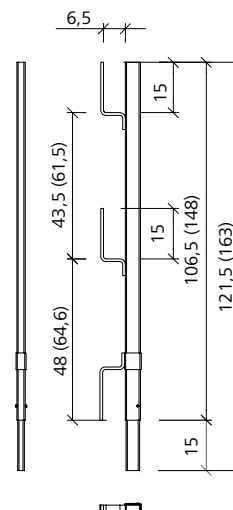


## Potelet de garde-corps

Galvanisé. S'emboîte sur la console passerelle.



Référence	Désignation	m <sup>2</sup>	kg
29-106-75	..... Potelet de garde-corps 100 .....	3,7	
29-106-85	..... Potelet de garde-corps 140 .....	4,7	



Les chiffres entre parenthèses concernent le potelet de garde-corps 140

# Coffrage de voiles

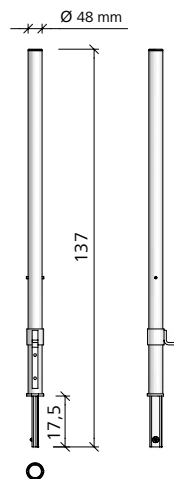
# Mammut 350

## Potelet de garde-corps 48

Galvanisé. Embout spécifique pour la console passerelle. La forme du potelet (tube Ø 48 mm) facilite la fixation des colliers d'échafaudage.

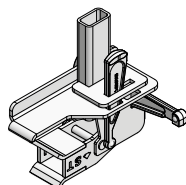


Référence	Désignation	m <sup>2</sup>	kg
29-106-80	Potelet de garde-corps 48/120 (UK)	5,5	
29-920-80	Potelet de garde-corps 48/134	5,5	

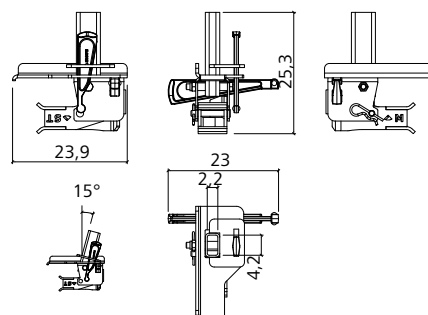


## Support à pivot 40/60

Galvanisé. Pour recevoir les potelets de garde-corps MEVA. Permet la mise en place d'une protection collective. Peut être installé à la verticale pour faciliter la mise en place des grilles de protection ou des planches de garde-corps ou incliné à 15° pour agrandir l'espace de travail. Se fixe sur les cadres des panneaux pour épaisseur de profil 40 et 60 mm avec la clavette.

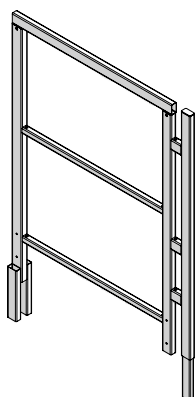


Référence	Désignation	m <sup>2</sup>	kg
29-920-82	Support à pivot 40/60	4,9	

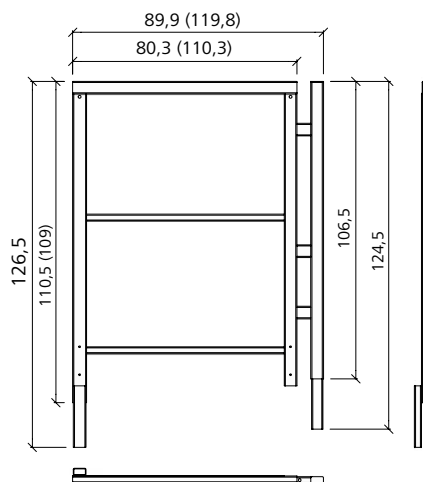


## Garde-corps d'about

Galvanisé. S'insère dans la console passerelle.



Référence	Désignation	m <sup>2</sup>	kg
29-108-20	Garde-corps d'about 90/100, galv.	12,3	
29-108-30	Garde-corps d'about 125/100, galv.	13,8	



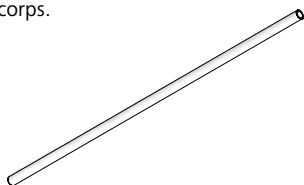
Les chiffres entre parenthèses concernent le garde-corps d'about 125/100

# Coffrage de voiles

# Mammut 350

## Tube d'échafaudage

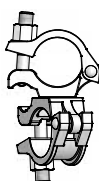
Galvanisé. Combiné au potelet de garde-corps 48, ce tube peut être utilisé comme lisse de garde-corps.



Référence	Désignation	m <sup>2</sup>	kg
29-412-23	..... Tube d'échafaudage 48/200.....		9,4
29-412-26	..... Tube d'échafaudage 48/300.....		14,1
29-412-27	..... Tube d'échafaudage 48/400.....		18,8
29-412-25	..... Tube d'échafaudage 48/500.....		23,5
29-412-28	..... Tube d'échafaudage 48/600.....		28,2

## Collier orientable 48/48

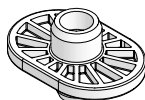
Galvanisé. Pour raccorder deux tubes d'échafaudage (Ø 48,3 mm) sous un angle variable.



Référence	Désignation	m <sup>2</sup>	kg
29-412-52	..... Collier orientable 48/48 (clé 22).....		1,2

## Cale de transport D26

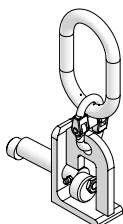
Pour stabiliser les piles de panneaux Mammut et Mammut 350. Se place dans les passages de tige. Noir pour les panneaux de moins de 250 cm de large, gris pour les panneaux de 250 cm de large.



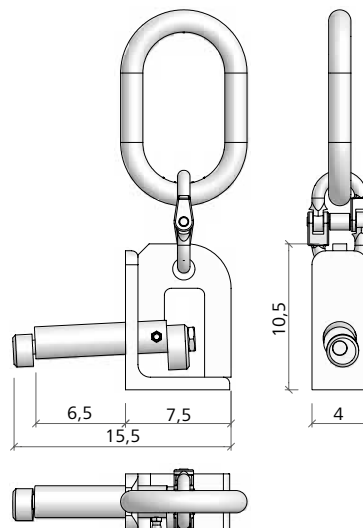
Référence	Désignation	m <sup>2</sup>	kg
40-131-20	..... Cale de transport D26 (noir).....		22,0
40-131-25	..... Cale de transport D26 (gris).....		22,0

## Clé de manutention 60

Galvanisée. Pour les élingues 4 brins d'usage courant destinées à la manutention des panneaux empilés. Compter toujours 4 clés de manutention par élingue (une par brin). Charge admissible : 10 kN (1 t) par clé. Poids max. par pile : 2 t. Utilisation, sécurité et contrôle : voir instructions de montage et d'utilisation.

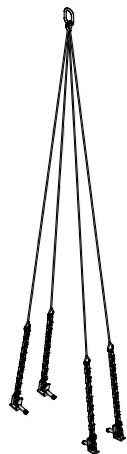


Référence	Désignation	m <sup>2</sup>	kg
29-401-40	..... Clé de manutention 60.....		1,7



## Élingue de manutention à clés 60

Élingue à quatre brins. Longueur : 5 m.  
Sangles en polyester avec chaîne de 60 cm et 4 clés de transport. Charge max. admissible : 20 kN (2 t). Pour charger/décharger rapidement les piles de panneaux, pour la manutention des panneaux déjà stockés au sol.

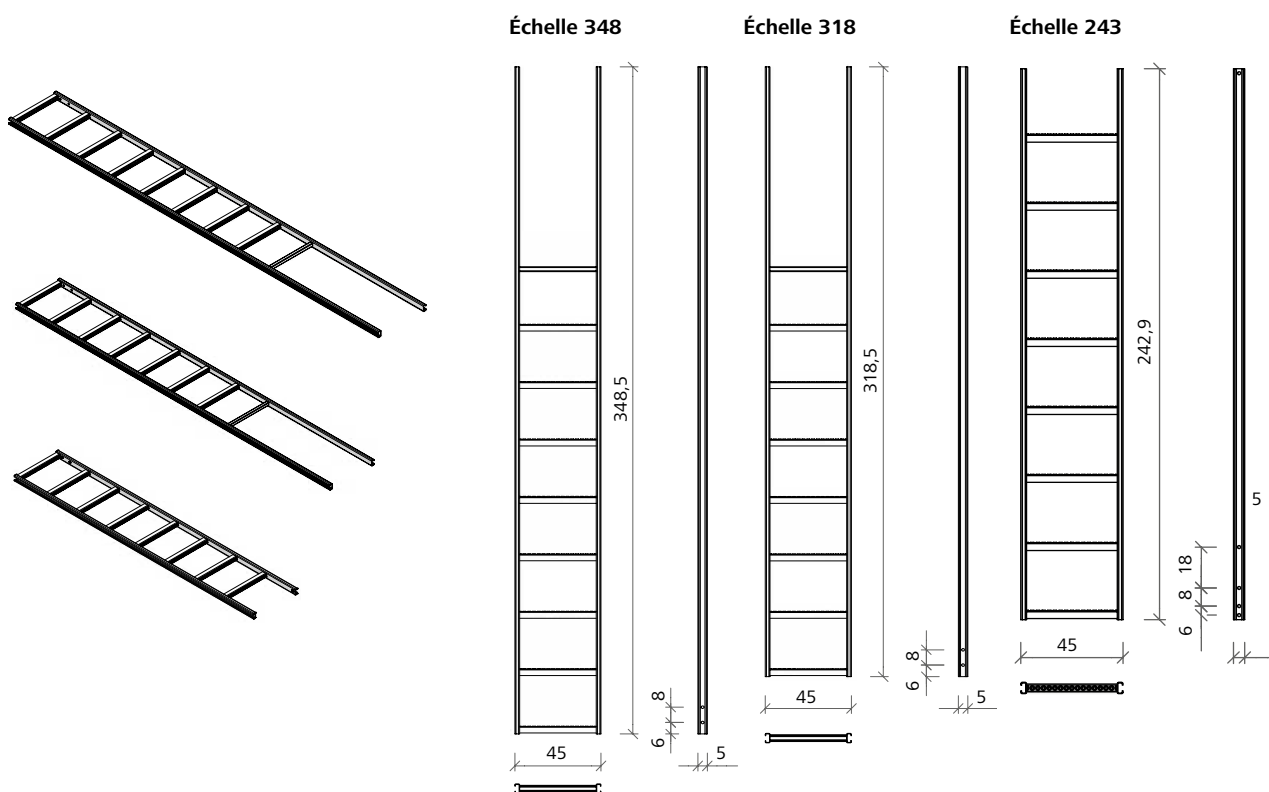


Référence	Désignation	m <sup>2</sup>	kg
29-401-45	..... Élingue de manutention à clés 60.....		22,0

## Échelle

Galvanisée. S'accroche à la plate-forme de bétonnage. Autobloquante. Rallonges disponibles. La présence d'une crinoline est obligatoire pour prévenir tout risque de chute de hauteur.

Référence	Désignation	m <sup>2</sup>	kg
29-414-50	..... Échelle 348 .....		23,2
29-414-55	..... Échelle 318 .....		21,1
29-416-50	..... Échelle 243 .....		17,2

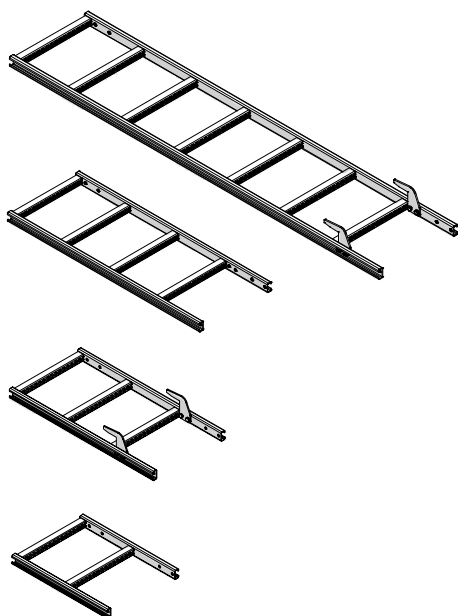


# Coffrage de voiles

## Mammut 350

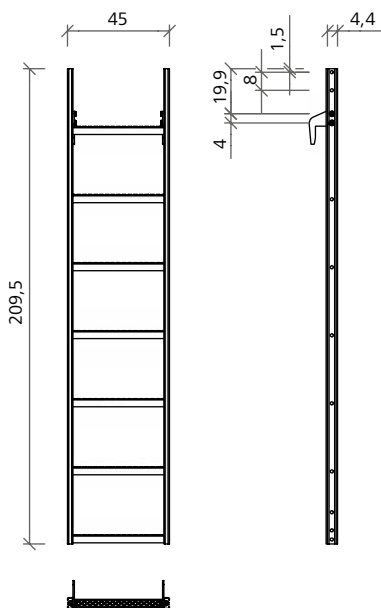
### Rallonge d'échelle

Galvanisée. S'accroche directement sur l'échelle de base. Peut aussi être vissée sur l'échelle de base par le biais d'une liaison d'échelle. La rallonge d'échelle doit être fixée avec la fixation d'échelle 33/45. Il est possible de poser une rallonge supplémentaire en accrochant la rallonge dans l'échelon prévu à cet effet (tous les 30 cm).

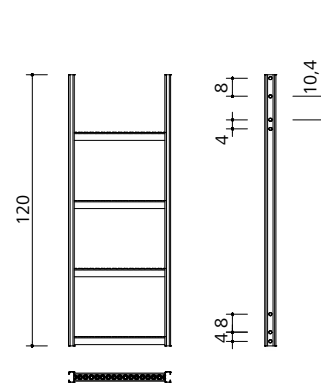


Référence	Désignation	m <sup>2</sup>	kg
29-416-52	Rallonge d'échelle 270	19,2	
29-414-60	Rallonge d'échelle 210	15,9	
29-416-55	Rallonge d'échelle 120	8,5	
29-416-60	Rallonge d'échelle 90	7,4	
29-416-62	Rallonge d'échelle 60	4,4	

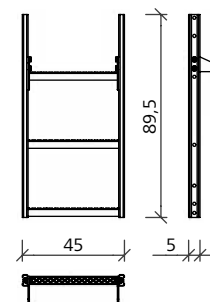
Rallonge d'échelle 210



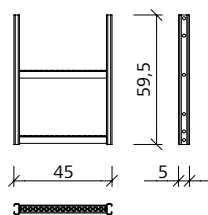
Rallonge d'échelle 120



Rallonge d'échelle 90



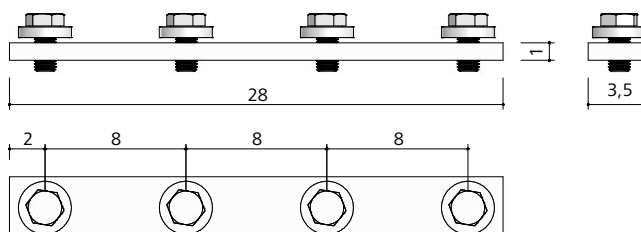
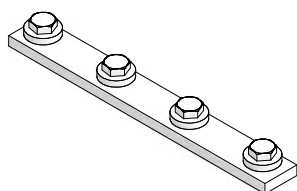
Rallonge d'échelle 60



### Liaison d'échelle

Galvanisée. Pour raccorder 2 rallonges d'échelle sans utiliser les échelons.

Référence	Désignation	m <sup>2</sup>	kg
29-414-70	Liaison d'échelle	1,0	

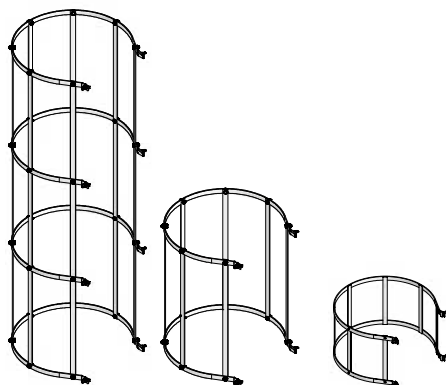


# Coffrage de voiles

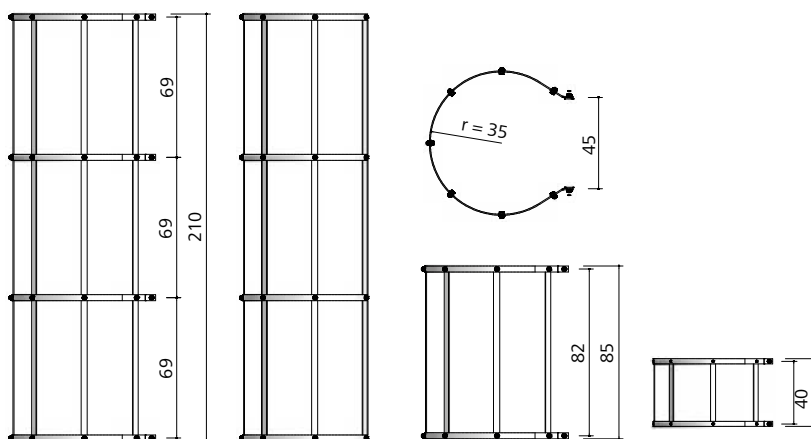
## Mammut 350

### Crinoline

Galvanisée. 70 cm de diamètre. Préviens les chutes de hauteur. Les crinolines se fixent sur l'échelle de base, ou sur les rallonges d'échelle, à l'aide des vis à tête marteau intégrées.

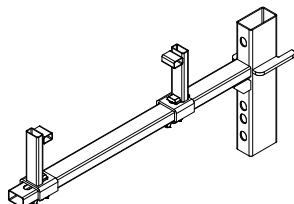


Référence	Désignation	m <sup>2</sup>	kg
29-414-85	Crinoline 210	27,9	
29-414-90	Crinoline 85	12,0	
29-416-90	Crinoline 40	8,2	

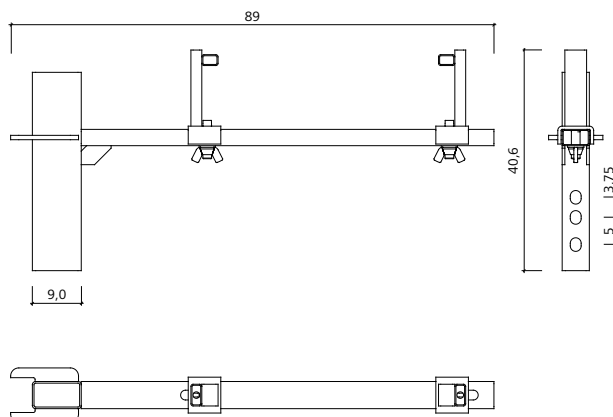


### Fixation d'échelle 33/45

Galvanisée. Se fixe sur la traverse multifonction du panneau coffrant à l'aide d'une vis à brides DW 15/180. Pour la ferme de butonnage STB 450, compter 3 fixations d'échelle pour un coffrage de 350 cm à 450 cm de haut. Pour les coffrages de plus de 450 cm, veuillez vous adresser à notre bureau d'études.

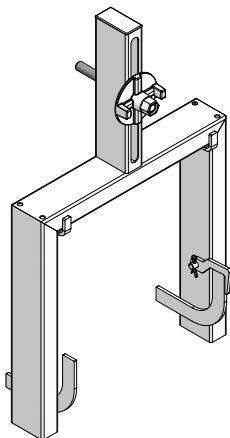


Référence	Désignation	m <sup>2</sup>	kg
29-404-35	Fixation d'échelle 33/45	6,4	

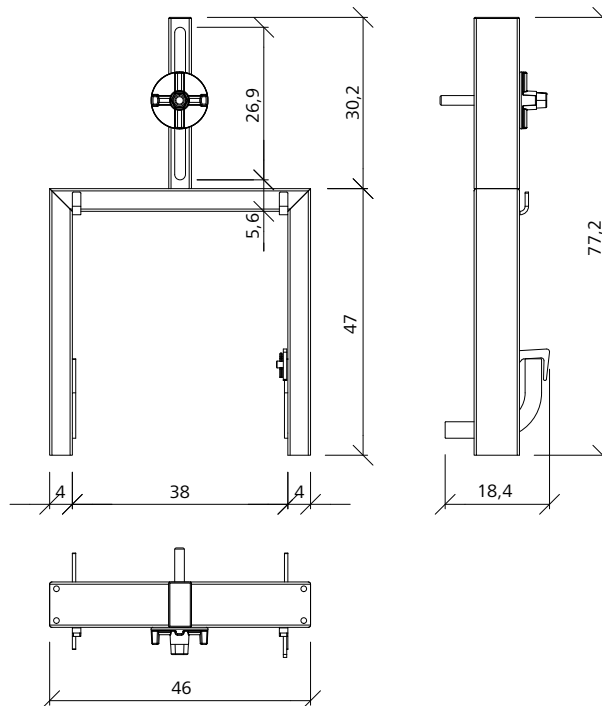


## Fixation d'échelle (haut du panneau)

Galvanisée. Se fixe sur la traverse multifonction située en haut de la banche (sur panneau debout ou couché) et sert de support à l'échelle ou à la rallonge d'échelle.

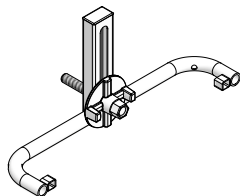


Référence	Désignation	m <sup>2</sup>	kg
29-416-82	..... Fixation d'échelle (haut du panneau).....		7,9

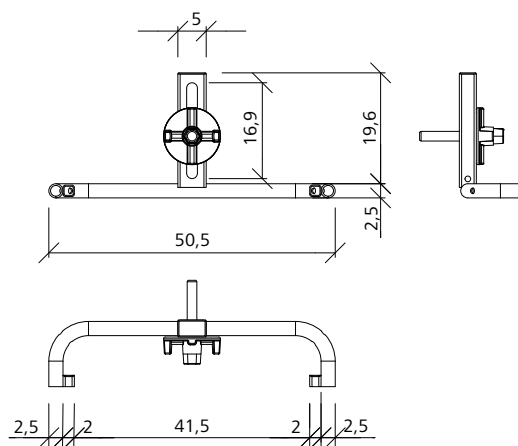


## Fixation d'échelle (bas du panneau)

Galvanisée. Se fixe sur la traverse multifonction située en bas de la banche (sur panneau debout ou couché) et sert de support à l'échelle ou à la rallonge d'échelle.



Référence	Désignation	m <sup>2</sup>	kg
29-416-84	..... Fixation d'échelle (bas du panneau).....		2,4

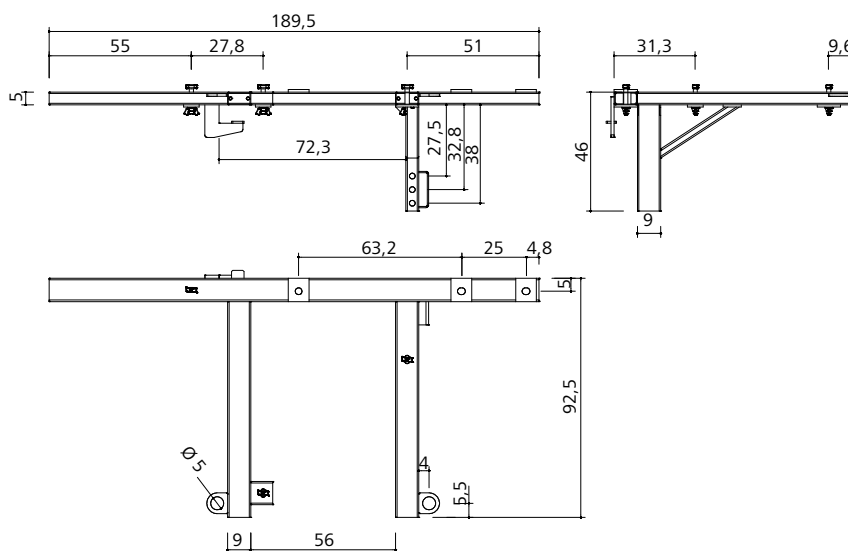
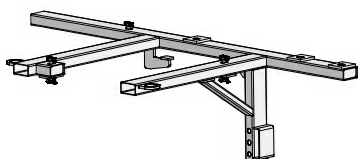


# Coffrage de voiles

# Mammut 350

## Équerre porte-à-faux 100/125

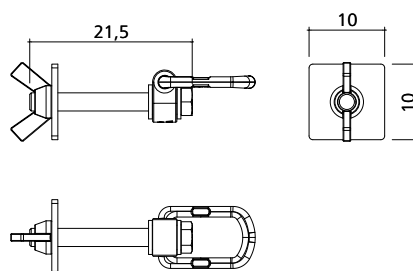
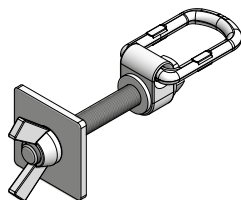
Galvanisée. Se fixe sur le trou de levage du panneau pour poteau M 350 à l'aide de 2 boucles de levage M24/160. La plateforme CF est sécurisée avec la vis à tête marteau intégrée.



Référence	Désignation	m <sup>2</sup>	kg
29-404-25	..... Équerre porte-à-faux 100/125 .....		32,8

## Boucle de levage M24/160

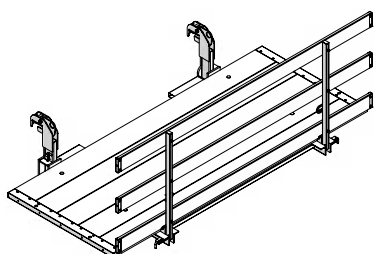
Galvanisée. Pour le levage, la manutention des panneaux pour poteau M 350.



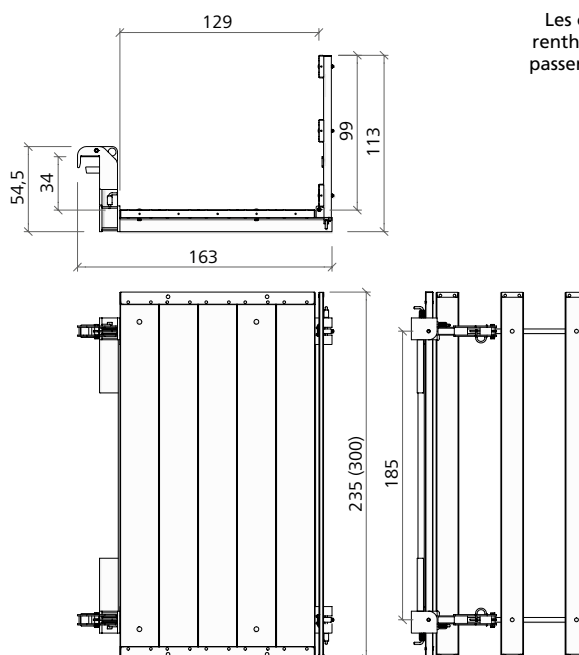
Référence	Désignation	m <sup>2</sup>	kg
29-404-30	..... Boucle de levage M24/160 .....	2,8	

## Passerelle de bétonnage BKB 125

Autobloquante. 125 cm de large. Grâce à son garde-corps repliable, la plate-forme de travail se transforme en un tour de main en plate-forme de bétonnage. S'accroche sur les cadres des coffrages. Platelage en madriers : 48 mm d'épaisseur, avec bordure de protection. Hauteur de colisage : 17 cm à peine. Charge admissible : 2 kN/m<sup>2</sup>. Pour les coffrages AluStar, StarTec et Mammut/Mammut 350/Mammut XT.

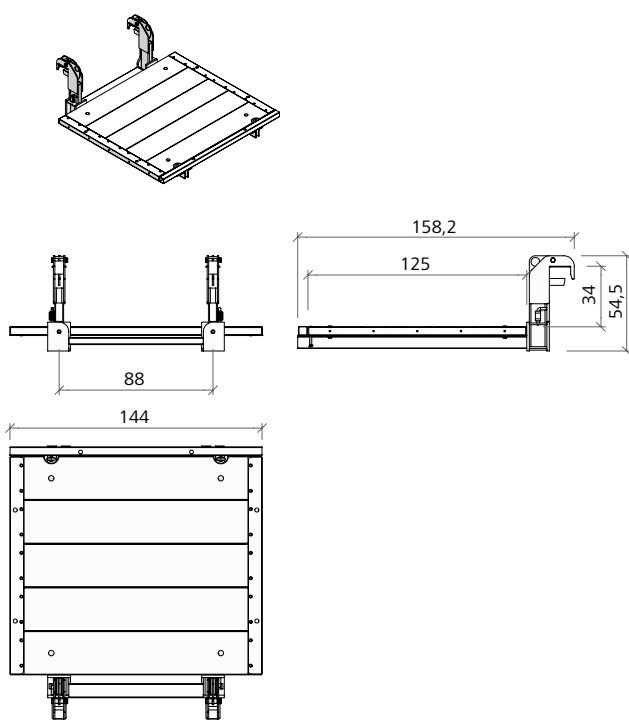


Référence	Désignation	m <sup>2</sup>	kg
29-417-10	Passerelle de bétonnage BKB 125/235	185,0	
29-417-20	Passerelle de bétonnage BKB 125/300	205,0	
29-417-00	Passerelle de bétonnage BKB 125/140	120,0	
29-417-30	Garde-corps d'about BKB 125	17,0	

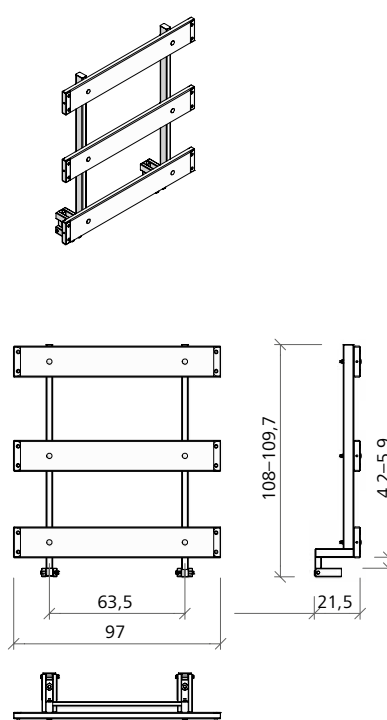


Les chiffres entre parenthèses concernent la passerelle de bétonnage BKB 125/140

## Passerelle de bétonnage BKB 125/140



## Garde-corps d'about BKB 125



# Notice

.....

# Notice

A large grid of small dots, intended for writing or drawing.

# Notice

.....



**MEVA Schalungs-Systeme GmbH**

Industriestrasse 5    Tel. +49 7456 692-01  
72221 Haiterbach    Fax +49 7456 692-66  
Allemande            info@meva.net

[www.meva.net](http://www.meva.net)