

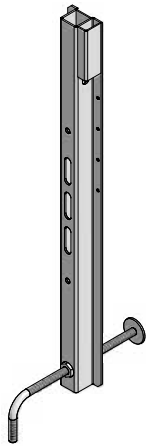
Cette nomenclature décrit les pièces nécessaires à un usage courant. Pour les autres domaines d'application nécessitant des pièces spécifiques, veuillez consulter les listes de prix respectives. Dimensions indiquées en cm.

Sommaire

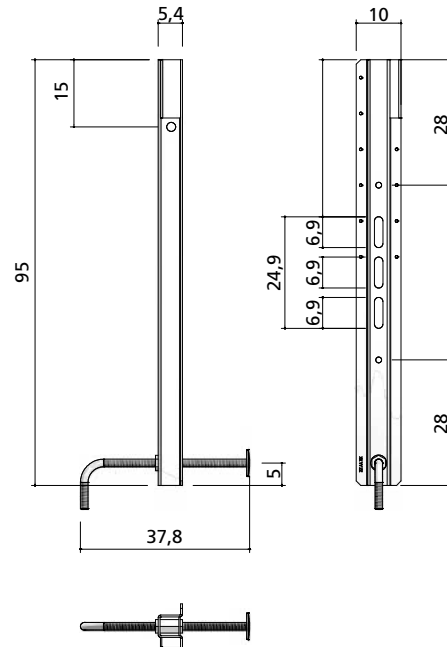
Ancrage double DW.....	30
Ancrage hélicoïdal DW 15/100	32
Ancrage simple DW.....	29
Boîte dynamométrique.....	30
Bouchon de positionnement DW.....	26
Bouchon de rebouchage béton DW	27
Bouchon de rebouchage plastique	26
Capuchon DW.....	32
Charnière pour grille de protection.....	33
Clé de serrage MFS.....	27
Clé universelle de desserrage	32
Colle à béton A + B	27
Console rive de dalle MFS.....	24
Douille fileté DW.....	26
Éclisse rive de dalle MFS.....	24
Écrou liaison à 6 pans DW	30
Entretoise.....	31
Étrésillon MFS.....	27
Extracteur de piquet	28
Ferme de butonnage 80	28
Grille de protection.....	33
Piquet à tête double	28
Plaque d'ancrage DW	31
Potelet de garde-corps 48/134.....	25
Rehausse grille de protection.....	33
Support d'ancrage DW 15 – DW 26,5	29
Support potelet MFS.....	34
Taquet de talonnette	31
Tige fileté MFS DW 15 avec poignée	25

Éclisse rive de dalle MFS

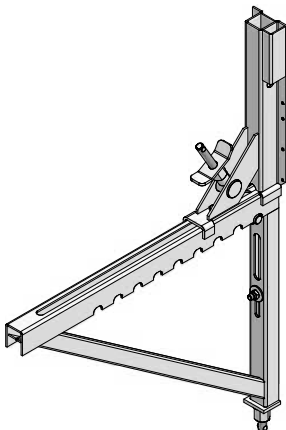
Acier, galvanisée. Elle sert au coffrage de rives de dalles et permet également la mise en place de potelets de garde-corps. L'épaisseur de dalle est de max. 60 cm. La fixation au voile béton se fait par tige filetée et douille intégrée au voile. L'entraxe maximal entre éclisses est de 3,00 m sous condition d'utilisation de planches de garde-corps de 30 mm d'épaisseur.



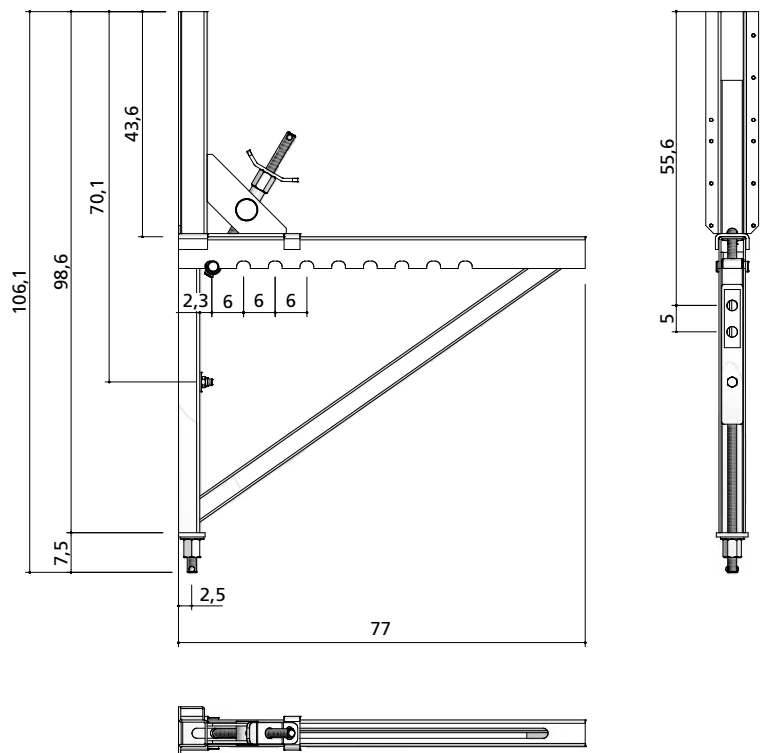
Référence	Désignation	m ²	kg
29-921-50 Éclisse rive de dalle MFS		7,2


Console rive de dalle MFS

Acier, galvanisée. Permet de coffrer porte-à-faux et rives de dalles. Hauteur 40 cm, longueur 50 cm. Dotée d'une butée pour maintenir le coffrage de rive, utilisée également comme support pour les potelets de garde-corps.



Référence	Désignation	m ²	kg
29-921-40 Console rive de dalle MFS		14,5

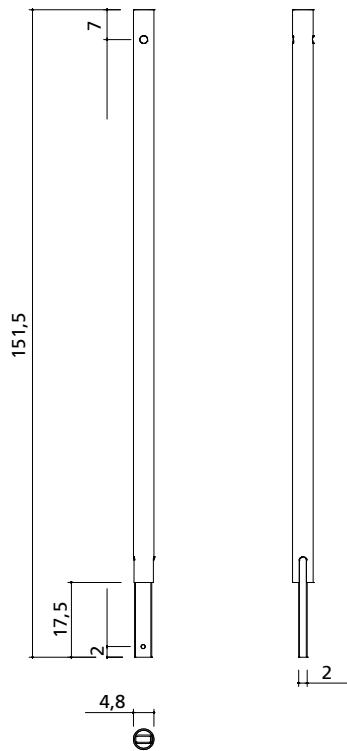


Potelet de garde-corps 48/134

Galvanisé. Utilisé avec les grilles de protection MFS pour réaliser une protection latérale. Compatible avec les consoles passerelles, les éclisses de rive de dalle MFS et les sabots MFS MEVA. Si le garde-corps est réalisé en tubes d'échafaudage, les colliers de fixation sont à commander séparément.

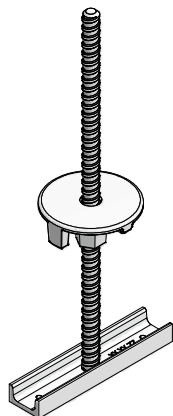


Référence	Désignation	m ²	kg
29-920-80	Potelet de garde-corps 48/134		5,5

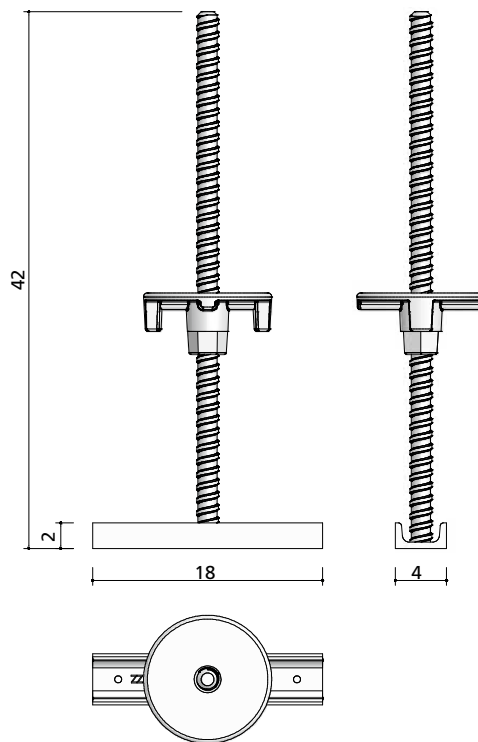


Tige filetée MFS DW 15 avec poignée

Acier, galvanisée. Permet de fixer l'éclisse au voile béton et de serrer le coffrage. Sert en même temps d'appui pour le coffrage.

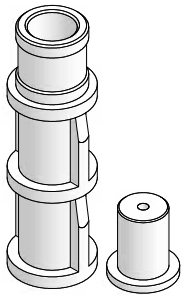


Référence	Désignation	m ²	kg
29-921-55	Tige filetée MFS DW 15 avec poignée		1,9

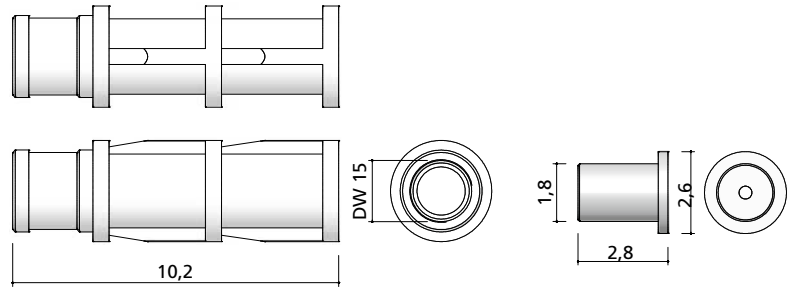


Douille filetée DW

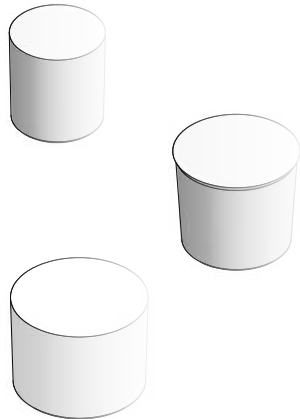
En plastique renforcé de fibres de verre.
Avec un bouchon de positionnement de 18. S'insère sur le bouchon de positionnement préalablement cloué sur le coffrage.
Force d'extraction : 40 kN
Charge admissible : 6,5 kN/m² (DW 15)
Résistance à la compression : 15 N/mm² au minimum



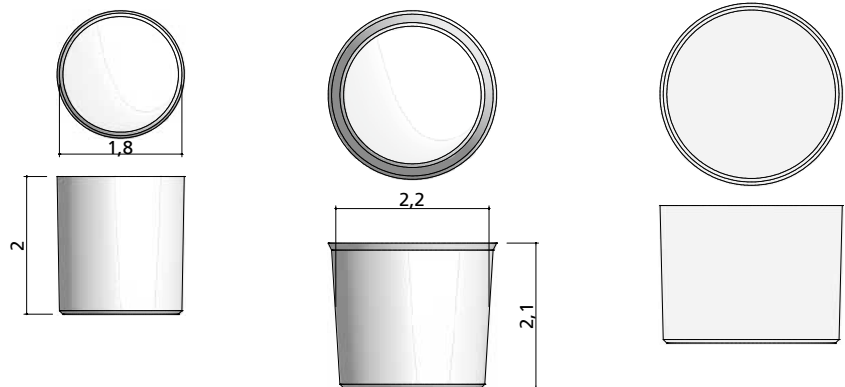
Référence	Désignation	m ²	kg
29-917-90	Douille filetée DW 15		
29-917-95	Douille filetée DW 20		


Bouchon de rebouchage plastique

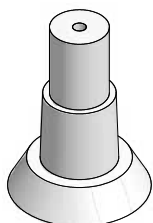
Plastique. Permet de reboucher la douille DW dans le béton et les tubes d'entretoise.



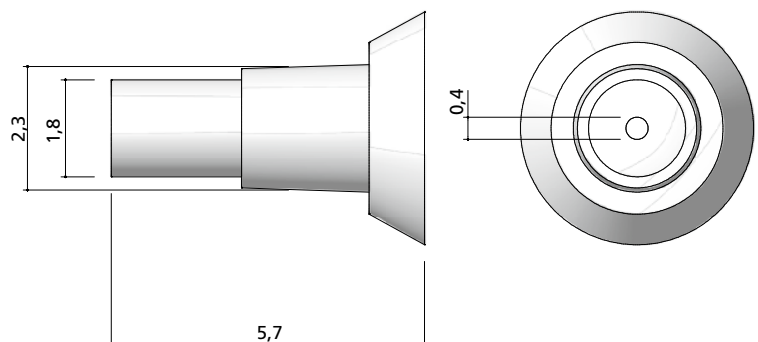
Référence	Désignation	m ²	kg
29-922-10	Bouchon de rebouchage plastique 18	0,6	
29-922-15	Bouchon de rebouchage plastique 22	0,7	
29-922-20	Bouchon de rebouchage plastique 26	0,8	


Bouchon de positionnement DW

En plastique, de couleur rouge. Utilisé pour positionner une douille filetée DW 15 lors de la réalisation de parement en béton apparent.

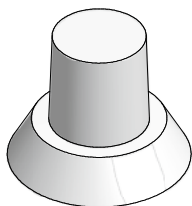


Référence	Désignation	m ²	kg
29-921-80	Bouchon de positionnement DW 15	2,0	



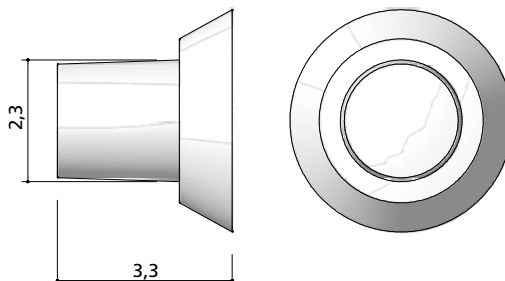
Bouchon de rebouchage béton DW

Béton, couleur grise. Permet de reboucher le négatif du bouchon de positionnement en cas de béton apparent. La mise en place du bouchon de rebouchage se fait avec la colle à béton A + B.



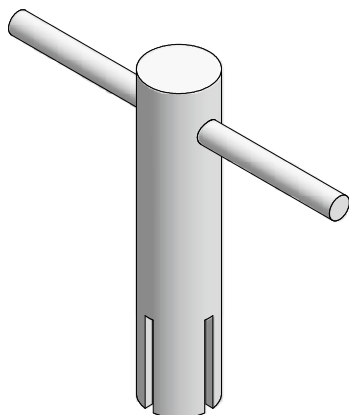
Référence	Désignation	m ²	kg
-----------	-------------	----------------	----

29-921-85 Bouchon de rebouchage béton DW 15



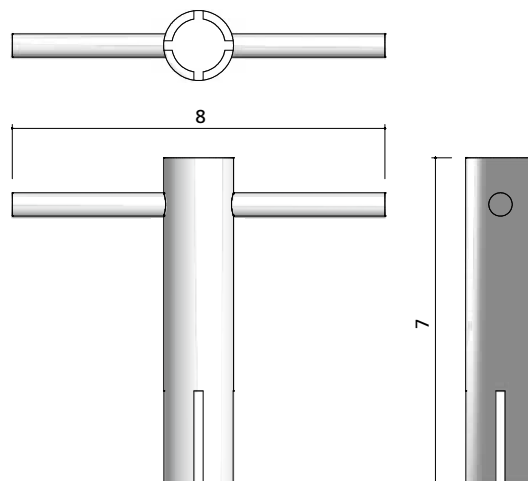
Clé de serrage MFS

Acier, galvanisé. Permet de dévisser le bouchon de positionnement.



Référence	Désignation	m ²	kg
-----------	-------------	----------------	----

29-921-45 Clé de serrage MFS 1,0



Colle à béton A + B

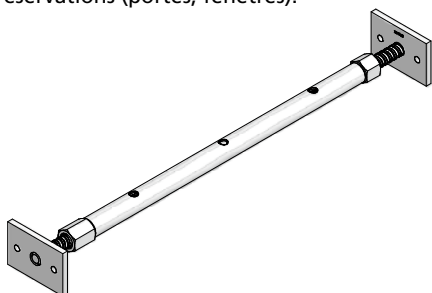
Sans image. Utilisée pour coller les bouchons de rebouchage béton. Pour environ 150 bouchons (béton apparent).

Référence	Désignation	m ²	kg
-----------	-------------	----------------	----

53-210-70 Colle à béton A + B 3,0

Étrésillon MFS

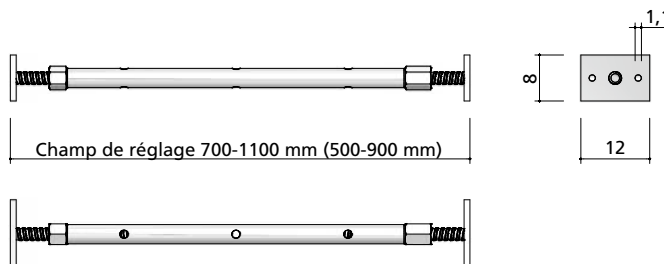
En acier laqué. Étrésillon tirant-poussant. Champs de réglage : 700 à 1100 mm ou 500 à 900 mm. Utilisé pour le raidissement du coffrage des réservations (portes, fenêtres).



Référence	Désignation	m ²	kg
-----------	-------------	----------------	----

29-921-65 Étrésillon MFS 700-1100 mm 4,6

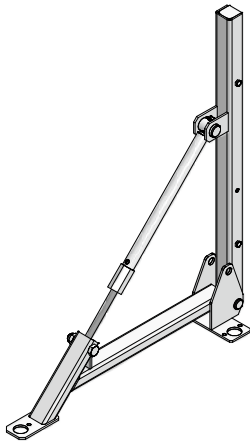
29-921-63 Étrésillon MFS 550-900 mm 4,0



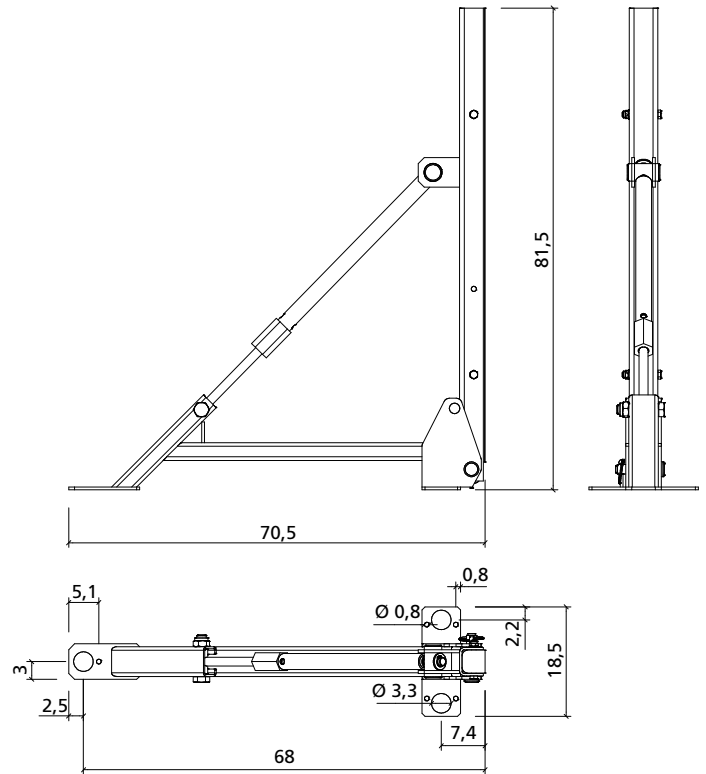
Les cotes entre parenthèses sont valables pour l'étrésillon MFS 500-900 mm.

Ferme de butonnage 80

Galvanisée. Peut être utilisée pour l'étalement de radiers et de coffrages en rive de dalle, autorise une hauteur de bétonnage de jusqu'à 80 cm. Peut être inclinée de +/- 15°. Équipée d'une baguette de clouage en plastique.



Référence	Désignation	m ²	kg
29-921-35 Ferme de butonnage 80.....		10,5


Piquet à tête double

Sans image. Utilisé pour fixer la ferme de butonnage 80 au sol. Tête double. Le piquet est retiré du sol avec l'extracteur de piquet (à commander séparément).

Référence	Désignation	m ²	kg
29-800-45 Piquet à tête double 25/280.....		2,0

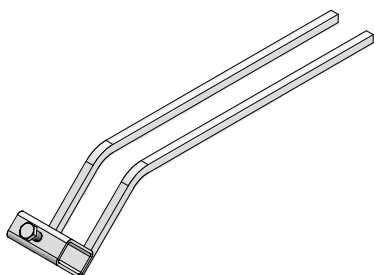
Extracteur de piquet

Sans image. S'utilise avec un levier (non fourni) pour extraire le piquet du sol.

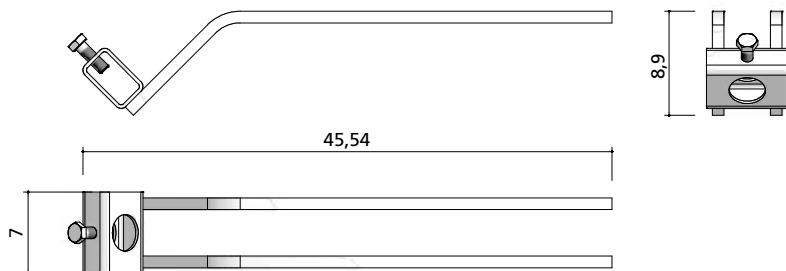
Référence	Désignation	m ²	kg
29-800-50 Extracteur de piquet		0,8

Support d'ancrage DW 15 – DW 26,5

Acier, non traité. Le support se fixe en-dessous de l'armature supérieure du radier et facilite ainsi la mise en place de tiges filetées DW 15, DW 20 et DW 26,5 sous 45°. Si elles sont protégées par une gaine, les tiges filetées DW 15 peuvent être réutilisées. La fixation s'effectue toujours à l'aide de la vis du support d'ancrage.



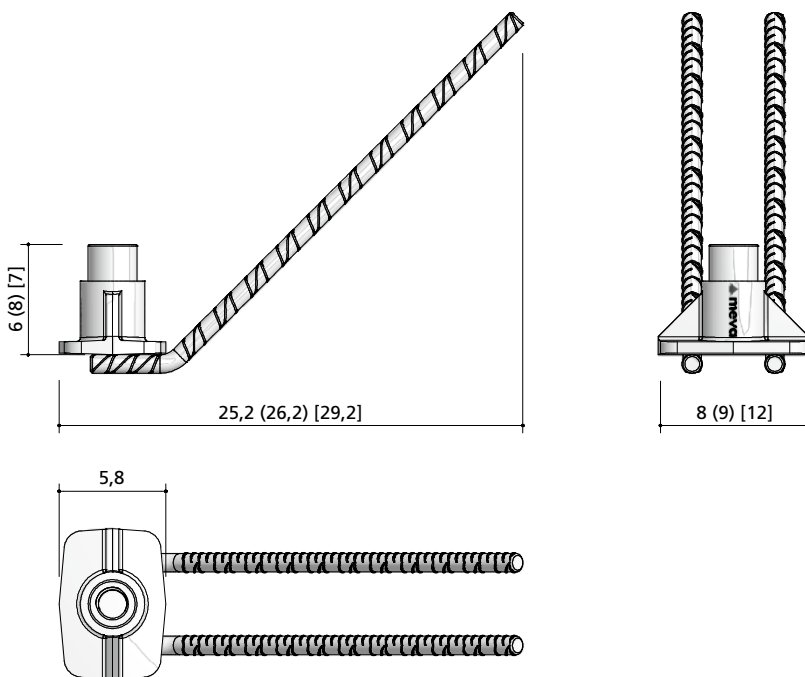
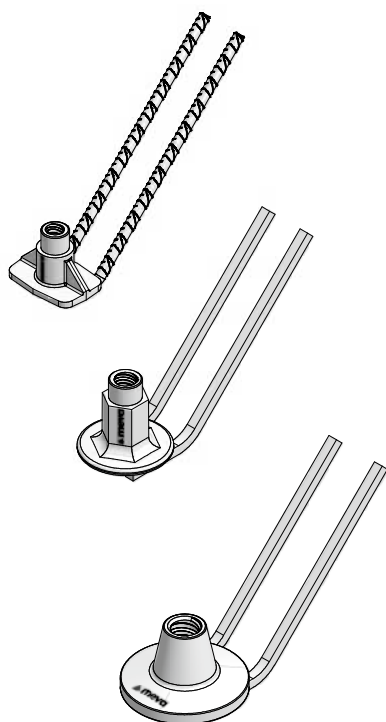
Référence	Désignation	m ²	kg
29-925-80 Support d'ancrage DW 15 – DW 26,5	0,9



Ancrage simple DW

Acier, non traité. Charge admissible :
 DW 15 : 90 kN
 DW 20 : 160 kN
 DW 26,5 : 250 kN
 Pour ancrer les fermes de butonnage sous 45° au radier. Se fixe sur l'armature inférieure.

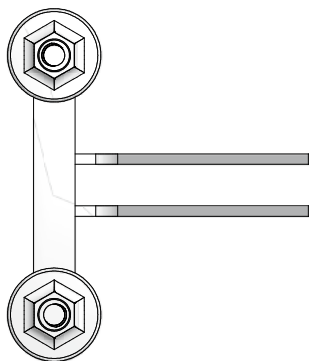
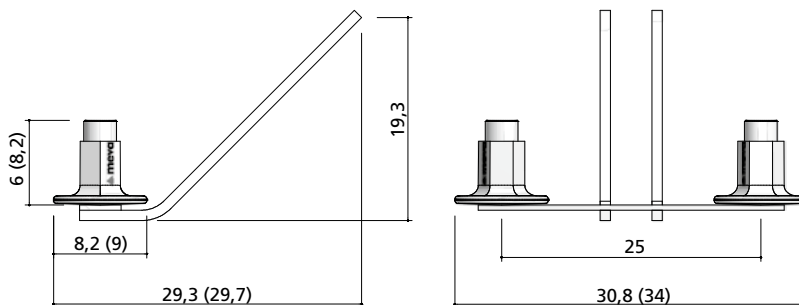
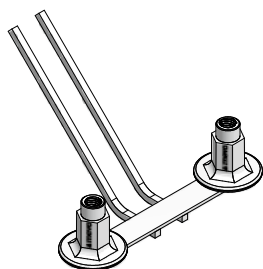
Référence	Désignation	m ²	kg
29-925-40 Ancrage simple DW 15	0,8
29-925-45 Ancrage simple DW 20	1,3
29-925-50 Ancrage simple DW 26,5	2,4



Les cotes entre parenthèses sont valables pour les tiges filetées DW 20, les cotes entre crochets pour les tiges DW 26,5.

Ancrage double DW

Acier, non traité. Charge admissible :
 DW 15 : 180 kN
 DW 20 : 320 kN
 Pour l'ancrage des fermes de buton-
 nage sous 45° au radier. Se fixe sur
 l'armature inférieure.



Les cotes entre parenthèses sont valables
 pour les tiges filetées DW 20.

Référence	Désignation	m ²	kg
29-925-60	Ancrage double DW 15	1,8	
29-925-65	Ancrage double DW 20	2,7	

Boîte dynamométrique

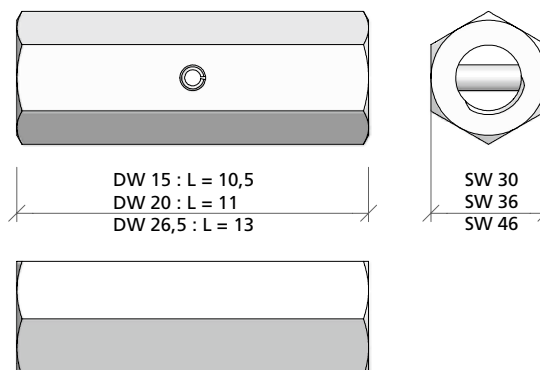
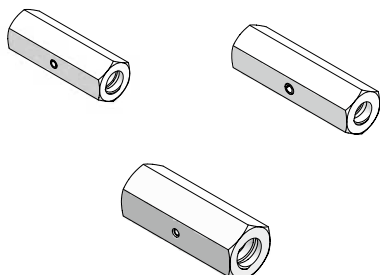
Elle permet de déterminer la charge
 dans une tige filetée jusqu'à 250 kN
 (400 kN). Livrée avec plaque de com-
 pensation avec un trou de Ø 50 mm
 (sans image).

Référence	Désignation	m ²	kg
29-915-15	Boîte dynamométrique 250 kN	6,4	
29-915-00	Boîte dynamométrique 400 kN	6,4	

Écrou liaison à 6 pans DW

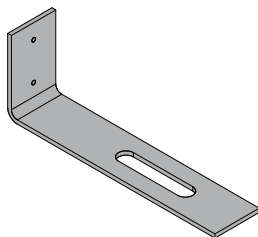
Filetage DYWIDAG. Permet de rallonger
 les tiges filetées lors de l'ancrage dans le
 radier, la dalle ou les fondations.
 Ø 15 : charge admissible 90 kN, clé 30 mm
 Ø 20 : charge admissible 160 kN, clé 36 mm
 Ø 26,5 : charge admissible 250 kN, clé 46 mm

Référence	Désignation	m ²	kg
29-900-55	Écrou liaison à 6 pans DW 15 (clé 30)	0,4	
29-900-50	Écrou de liaison à 6 pans DW 20 (clé 36)	0,7	
29-900-56	Écrou liaison à 6 pans DW 26,5 (clé 46)	1,4	

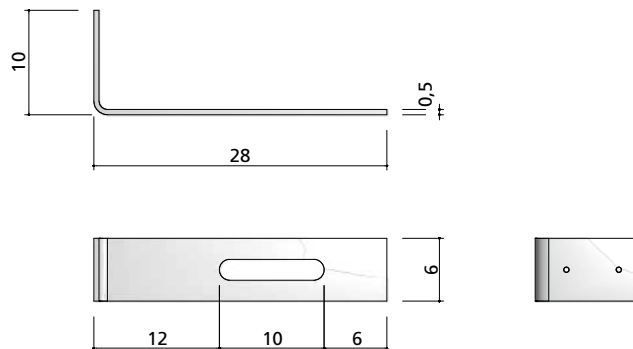


Taquet de talonnette

Acier, galvanisé. Champ de réglage 0-100 mm. Il sert au butonnage d'un coffrage de talonnette en cas de voiles une face.

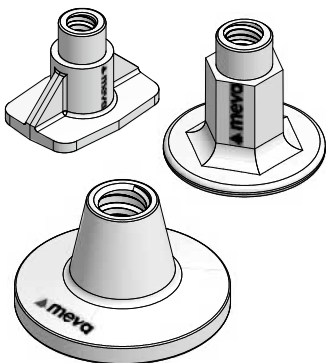


Référence	Désignation	m ²	kg
29-925-10 Taquet de talonnette	2,1

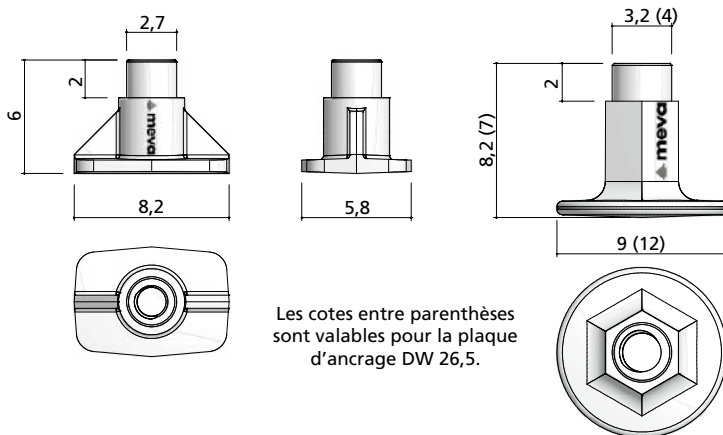


Plaque d'ancrage DW

Non traitée. Pour fixer les tiges filetées au béton avec des supports d'ancrage.

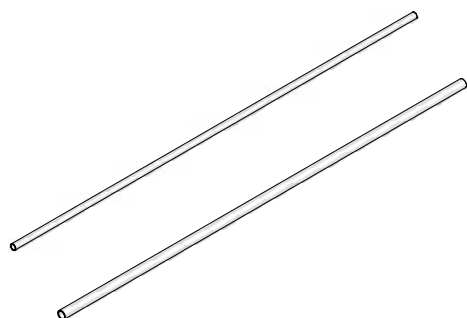


Référence	Désignation	m ²	kg
29-926-60 Plaque d'ancrage DW 15	0,5
29-926-65 Plaque d'ancrage DW 20	0,9
29-926-70 Plaque d'ancrage DW 26,5	1,9

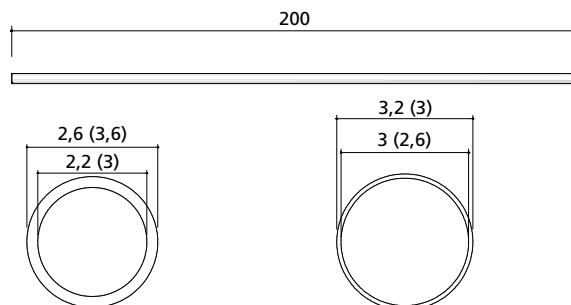


Entretoise

Tube d'entretoise en PVC : gaine permettant le réemploi des tiges filetées. Longueur disponible : 2 m.



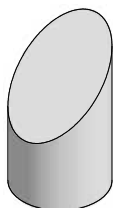
Référence	Désignation	m ²	kg
29-902-30 Entretoise D22/200	0,4
29-902-28 Entretoise D30/200	0,4
29-902-29 Entretoise D26/200-plaque d'ancrage DW 15	0,4
29-902-27 Entretoise D32/200-plaque d'ancrage DW 20	3,8



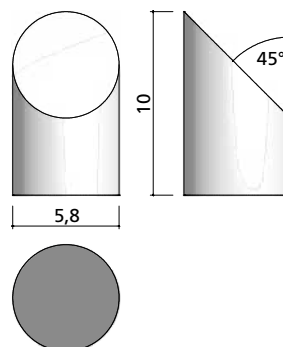
Entretoise D22/200 (Entretoise D30/200) Entretoise D26/200 pour plaque d'ancrage DW (Entretoise D32/200 pour plaque d'ancrage DW)

Capuchon DW

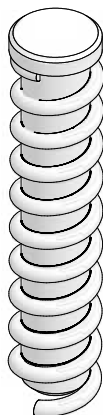
Mousse de polyuréthane. Longueur 100 mm, embout à 45°. Se fixe sur l'extrémité des tiges filetées ou des entretoises. Protège l'embout de la tige filetée DW servant à l'ancrage d'une ferme de butonnage contre l'adhérence du béton. Profondeur : 5 cm.



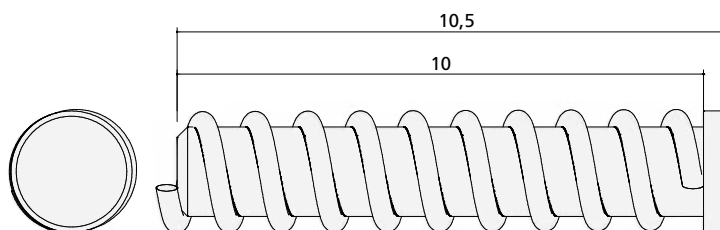
Référence	Désignation	m ²	kg
29-917-75	Capuchon DW 15		1,0


Ancrage hélicoïdal DW 15/100

Spirale en acier, noyau en polystyrène. Longueur 100 mm. L'ancrage hélicoïdal permet la fixation de pièces directement au béton, par ex. un étai tirant-poussant à l'aide d'une tige filetée DW 15. Après le décoffrage, le noyau en polystyrène peut être enlevé à l'aide d'un foret de 14 mm.



Référence	Désignation	m ²	kg
29-921-10	Ancrage hélicoïdal DW 15/100		6,1



Résistance du béton à la compression	Force d'extraction	Charge admissible (pour un coefficient de sécurité 3)
7 N/mm ²	25,5 kN	8,5 kN
13 N/mm ²	35,3 kN	11,8 kN
16 N/mm ²	44,2 kN	14,7 kN
24 N/mm ²	49,9 kN	16,6 kN

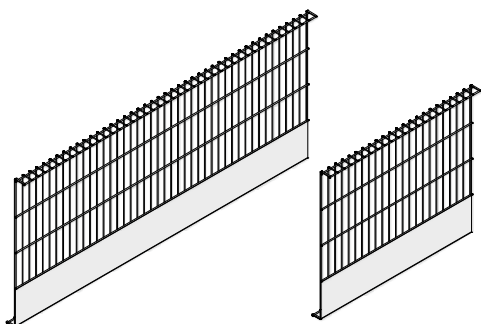
Clé universelle de desserrage

Sans image. Clé à cliquet, équilibrée par ressort. Elle sert au serrage et desserrage des tiges filetées.

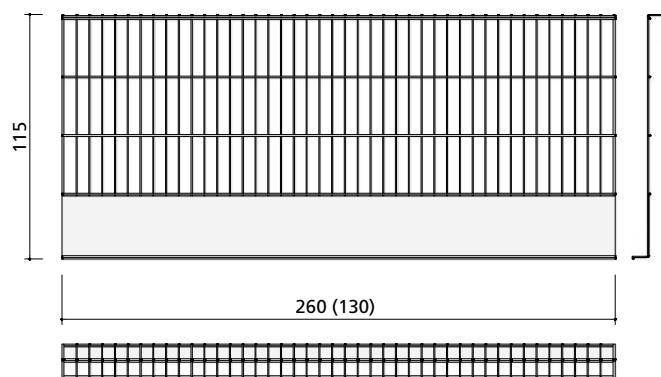
Référence	Désignation	m ²	kg
29-926-95	Clé universelle de desserrage		1,6

Grille de protection

Grille en acier laqué : robuste, bords renforcés, plinthe fermée pour prévenir la chute d'objets de petite taille. Parfaite tenue aux chocs violents (500 kg par point de soudage). Conforme à la norme EN 13374, classe A, B et C.



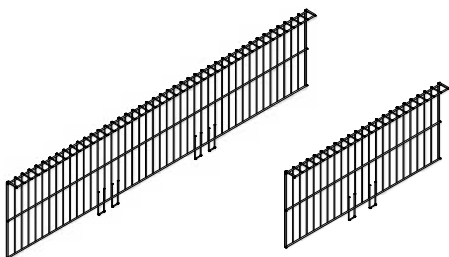
Référence	Désignation	m ²	kg
29-920-10 Grille de protection 115/260	19,4
29-920-20 Grille de protection 115/130	10,5



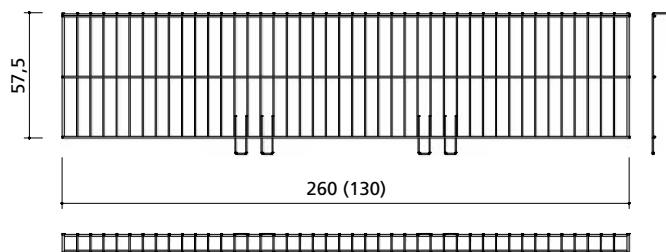
Les cotes entre parenthèses sont valables pour la grille de protection 115/130.

Rehausse grille de protection

Acier, laquée. Elle sert à rehausser la grille de protection. Parfaite tenue aux chocs violents (500 kg par point de soudage). Conforme à la norme EN 13374, classe A, B et C.



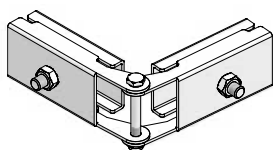
Référence	Désignation	m ²	kg
29-920-40 Rehausse grille de protection 57,5/130	5,0
29-920-30 Rehausse grille de protection 57,5/260	9,3



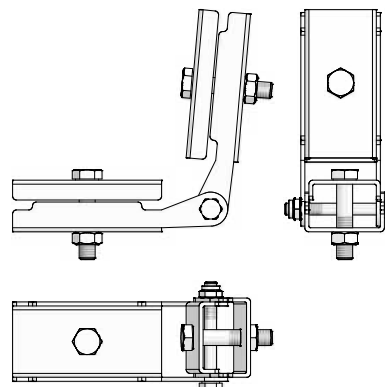
Les cotes entre parenthèses sont valables pour la rehausse grille de protection 57,5/130.

Charnière pour grille de protection

Acier, galvanisé. La charnière permet d'assembler deux grilles de protection sous un angle entre 76° et 248°. Peut être fixée à n'importe quel endroit de la grille de protection, c'est-à-dire pas seulement en bout de grille.

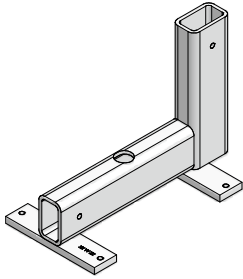


Référence	Désignation	m ²	kg
29-920-65 Charnière pour grille de protection	0,7

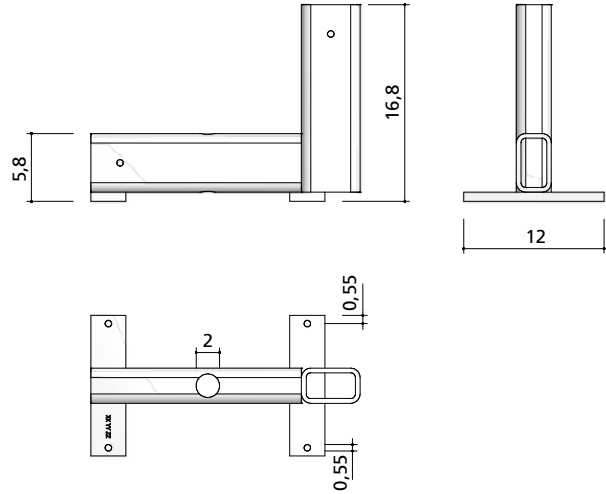


Support potelet MFS

Acier, galvanisé. Utilisé pour la mise en place de garde-corps en rive de dalle (ancrage hélicoïdal, tiges filetées DW 15, potelets de garde-corps 48/134).



Référence	Désignation	m ²	kg
29-921-70 Support potelet MFS		1,9



Notes

Grid area for notes.



Société mère (Allemagne)

MEVA Schalungs-Systeme GmbH
Industriestrasse 5
D-72221 Halterbach
Tel. +49 7456 692-01
Fax +49 7456 692-66
info@meva-international.com
www.meva-international.com

Centres logistiques

A-Pfaffstätten, Tel. 02252 20900-0
D-Berlin, Tel. 03375 9030-0
D-Halterbach, Tel. 07456 692-01
D-Hannover, Tel. 0511 94993-0
GB-Tamworth, Tel. 01827 60217
H-Budapest, Tel. 01 2722222
RO-Bucuresti, Tel. 021 2066460
RUS-Moskva, Tel. 495 7813737
USA-Springfield, Tel. 937 3280022

France

MEVA Systèmes de Coffrage SNC
7, Place de la Gare
F-57200 Sarreguemines
Tel. 03.87.95.99.38
Fax 03.87.95.99.02
info@meva.fr
www.meva.fr

Suisse

MEVA Schalungs-Systeme AG
Birren 24
CH-5703 Seon
Tel. 062 769 71-00
Fax 062 769 71-10
schalung@meva.ch
www.meva.ch

Nordschweiz, Tel. 079 647 75 17
Ostschweiz, Tel. 079 628 04 24
Mittel- und Oberland, Tel. 079 743 53 07
Zentralschweiz Wallis, Tel. 079 963 85 52
Romandie Nord, Tel. 079 946 36 79
Romandie Süd, Erbatec SA, Tel. 024 471 03 44
Sarganser-Glarnerland Graubünden, TREMCO AG,
Tel. 055 614 10 10
Tessin, Lumafer SA, Tel. 091 829 36 40